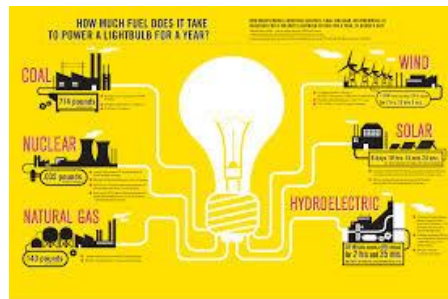


Cómo ahorrar energía en la oficina

Iluminación

1. ¿Por qué prender la luz si hay luz natural?
2. Nunca dejes lámparas encendidas en lugares o espacios desocupados.
3. Si la es luz fluorescente y se va a apagar durante un periodo de menos de 20 minutos, es mejor dejarlo encendido. La luz fluorescente requiere de calor y el proceso de 'encendido' ocupa mucha energía.
4. Adapta los circuitos de iluminación para realizar el encendido y apagado por zonas o áreas.



Fotocopiadora

La fotocopiadora consume aproximadamente el 75% de la energía para calentar el tambor, un 15% para controles y el 10% para accionamientos y luz; desenergizar la máquina cuando no se utilice, reduce de forma considerable su consumo por calentamiento del tambor.

Modo en espera «Stand by»

Uno de los aspectos a considerar en el consumo de energía eléctrica son los equipos que poseen la función denominada "en espera", esta función hace que los aparatos sigan consumiendo energía al estar apagados, simplemente por el hecho de estar conectados y mantener energizadas sus partes.

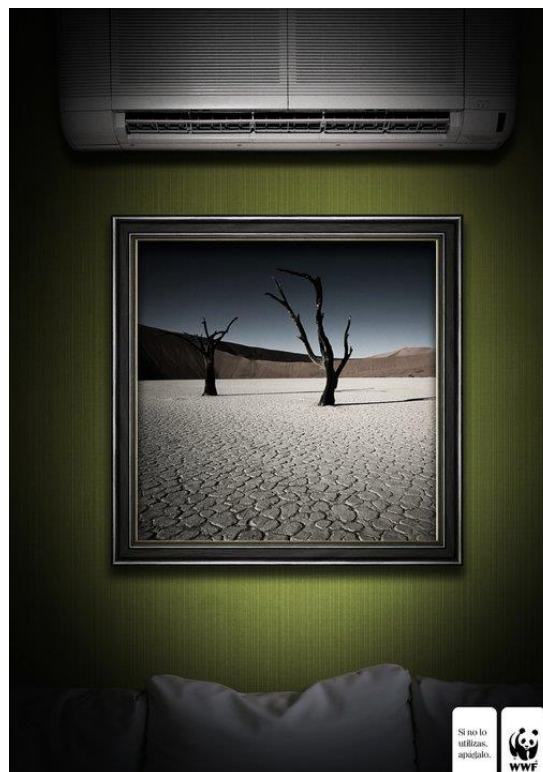
APAGA y DESCONECTA los aparatos MIENTRAS NO SE OCUPEN

Elevadores

1. Espera a otras personas cuando las veas venir.
2. Usa las escaleras, es más saludable hacer ejercicio.
3. Utiliza el elevador sólo cuando tengas que subir o bajar más de 2 pisos. Es más saludable hacer ejercicio.

Aire Acondicionado

1. Si cuentas con aire acondicionado, mantén cerradas puertas y ventanas cuando el equipo esté funcionando.
2. Limpia o reemplaza periódicamente los filtros de la unidad de aire acondicionado; de lo contrario el ventilador trabajará más y consumirá más energía.
3. Para obtener el mayor provecho de la electricidad, mantén la temperatura del termostato entre 22°C y 24°C en verano y 19°C en invierno.
4. Apaga los equipos de aire acondicionado cuando exista una temperatura ambiente confortable o cuando las habitaciones vayan a estar desocupadas por más de una hora; si es posible apágalo media hora antes de salir de ellas.
5. Verifica que las ventanas y puertas sellen perfectamente, a fin de evitar una ganancia mayor de calor y el uso intenso del equipo de aire acondicionado.
6. Los aires acondicionados generan una gran cantidad de contaminantes, si puedes evítalos.



Equipo de cómputo y oficinas computadoras

1. Habilita el modo de descanso /suspender y los parámetros de administración de energía en tu computadora y utilízalos cuando salgas por estancias cortas.
2. Apaga el monitor cuando no se utiliza.
3. Usa monitores de pantalla plana LCD o LED
4. Desconecta impresoras y componentes que no estén en uso.
5. **Desconecta tu computadora al finalizar sus actividades del día.**
6. Planea las actividades relacionadas con tu computadora.
7. Desconecta los equipos cuando no se utilicen por un tiempo prolongado.

**No porque la tengamos,
debemos desperdiciarla...**



**Cuidemos al mundo...
Ahorrando la
energía**

Cafeteras y hornos de microondas

1. Manténlos desconectados siempre que no estén utilizándose.

