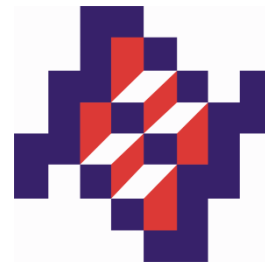


SALUD



SECRETARÍA
DE SALUD



Instituto Nacional
de Salud Pública

Information Center for Decisions in Public Health

Transferring knowledge to the public
health workforce, decision makers and
to the general population

To contribute to the **improvement of population's health** through the management, translation and dissemination of **evidence based knowledge**; **promoting its use** in policy and decision making, capacity building and the adoption healthy lifestyles

- To provide **scientific knowledge** to different actors in the society in a timely and accessible fashion to **support decision making processes**, policy making, capacity building and adoption of healthy lifestyles
- To apply **most up to date ICT** to the dissemination of translated knowledge and to the development of **information systems** useful in the planning, operation, monitoring and evaluation of health systems

- Policy makers
 - Legislators and high level health officials
- Public Health workforce
 - Program managers and operators
- Private sector
- General Public

Knowledge management, translation and dissemination

- Institutional seminars
 - Special seminars for high rank officials in the public health sector
- Development of web-based applications
 - Knowledge management
 - Capacity building
 - Geographic Information Systems
 - Public Health surveillance
 - Public health infrastructure planning
- Printed materials

- Carried out at the main building of Ministry of Health (Mexico DF)
 - To maximize attendance of High rank officials
 - Combining INSP areas of expertise and needs
 - Bringing together experts from all over the world and decision makers in Mexico
 - Nutrition
 - HIV/AIDS
 - Safe antibiotic use
 - Health information systems performance
 - Maternal health and maternal mortality reduction
 - Quality of health services



- Institutional magazine:
 - De Viva Voz, now Viva Salud

- Triptychs

- Press releases

- Media review
 - INSP
 - Public health





Web-based Applications: Knowledge management and dissemination



Biblioteca Virtual en Salud México - Windows Internet Explorer

http://bvs.imgsa.org.mx/ghp/index.php

Favoritos Controladores y descargas Sitios sugeridos Más complementos

Biblioteca Virtual en Salud México

bvs biblioteca virtual en salud

Biblioteca Virtual en Salud México

Instituciones Participantes

Instituto Nacional de Salud Pública

Secretaría de Salud México

CCVSHI

Organización Panamericana de la Salud (OPS)

Centro Latinoamericano y del Caribe de Información en Ciencias de la Salud (CLACIS)

BVS México

Base de Datos BVS México

Búsqueda en la BVS México

Introduzca una o más palabras

Búsqueda vía descripciones Deciditex

Literatura Científica

Ciencias de la Salud en General

LEADS, MEDLINE, Biblioteca Cochrane, SUELO

Áreas Especializadas

ADOLEC, HSA, HOMERONDEX, LEYES, MEDCARB, REPOSICA

Organismos Internacionales

PAHO, WHOIS

BVS México

Base de Datos BVS México

Fuentes de Información

Programas Prioritarios en Salud

Calidad, calidad y eficiencia en el cuidado de la salud

Reforma del sector salud

CVSP Nido México

BVS VIH/SIDA

Temas Sugeridos

Salud Pública +

Comunicación en Salud

Influenza A(H1N1)

Cáncer

Paludismo

Cifera

Obesidad

Diabetes

Cáncer Cerebro Uterino

Cáncer de Mama

VIH

Tuberculosis

Medicina regenerativa

Internet | Mundo protegido: activo

Artemisa en Línea - Windows Internet Explorer

http://artemisaenlinea.org.mx/text/

Favoritos Controladores y descargas Sitios sugeridos Más complementos

Artemisa en Línea

Inicio CATÁLOGO DE REVISTAS COMITÉ EDITORIAL DIRECTORIO DE ARTEMISA ACERCA DE ARTEMISA EN LÍNEA CONTACTANOS

Consulta de Documentos Científicos

Artículos editados en México sobre información en salud

Índice de revistas biomédicas nacionales en texto completo editado desde 1991

Búsqueda: buscar en artemisa...

Búsqueda Avanzada

ARTÍCULOS MAS RECIENTES

Título: La oftalmía que pudo cambiar la historia de la salud ocular de Adolf Hitler

ARTÍCULOS MAS CONSULTADOS

Título: Propuestas para la atención continua de niños y adolescentes obesos Año: 2008 Vol: 30

BIENVENID@ Artemisa en línea

La generación de conocimientos científicos y tecnológicos es esencial para la resolución de los problemas de la sociedad. Es por eso, que la investigación desarrollada en las instituciones nacionales de salud, públicas y privadas, es pilar imprescindible en el avance científico de nuestro país y su mejor medio de difusión son las revistas biomédicas mexicanas.

El material bibliográfico que presentamos en este índice nacional corresponde a los 636 artículos en texto completo, de 20 revistas científicas nacionales de salud, publicados en 2008, ligados a herramientas que facilitarán la construcción de un índice de citas de cada uno de los autores incluidos en este periodo.

El Centro de Información para Decisiones en Salud Pública (CENDISP) del Instituto Nacional de Salud Pública (INSP), ha sido el editor durante 19 años consecutivos de ARTEMISA, los primeros 13 años, en CD ROM y a partir de 2006 en línea, como un sitio open access de 53 revistas biomédicas mexicanas.

Nuestro agradecimiento y reconocimiento a todos aquellos que hacen este índice posible encabezados por los Editores de revistas biomédicas mexicanas.

Dr. Mario Henry Rodríguez López
Director General
Instituto Nacional de Salud Pública

Web-based Applications: Capacity building

The collage displays four distinct web-based applications from the Mexican Secretaría de Salud:

- Top Left:** A browser window showing the "DESCARGA DE PONENCIAS" (Download of Papers) section for Influenza A(H1N1). It includes a sidebar menu with options like "Inicio", "Programa", "Registro", "Sede", "Obtención de VISA", "Participantes", "Temas a tratar", "Prensa", "Información general", and "DESCARGA DE PONENCIAS".
- Top Right:** A website for the "XI CONGRESO NACIONAL SOBRE VIH/SIDA Y OTRAS INFECCIONES DE TRANSMISIÓN SEXUAL" (11th National Congress on HIV/AIDS and Other Sexually Transmitted Infections). It features a red ribbon logo and sections for "MEMORIAS", "VIDEO", and "CONSTANCIAS".
- Bottom Left:** A course page titled "CURSO DE MANEJO DE LA INFLUENZA EN MÉXICO" (Influenza Management Course in Mexico). It lists modules from 1 to 8 and includes a "Registro" (Registration) button.
- Bottom Right:** A course page titled "DIRIGIENDO UN HOSPITAL DURANTE LA PANDEMIA DE INFLUENZA" (Managing a Hospital During the Influenza Pandemic). It includes a "Registro" button and a "Material de apoyo" (Support material) section.

Web-based Applications: Geographic Information Systems

- Public health surveillance
 - Drinking water quality (residual chlorine)
 - Malaria
 - Dengue
 - Influenza A(H₁N₁)
- Public health infrastructure planning
 - Public sector master plan

Health related data

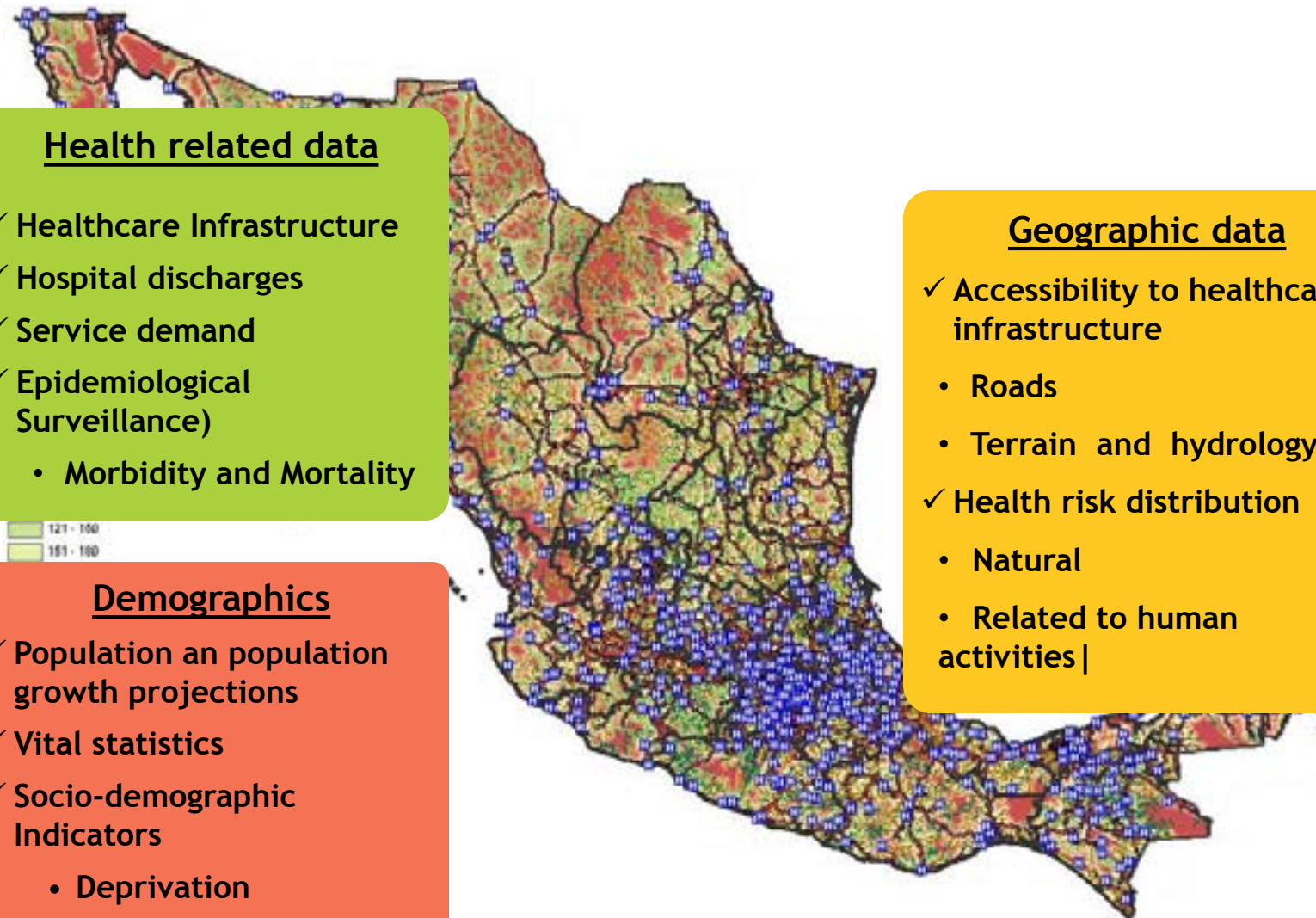
- ✓ Healthcare Infrastructure
- ✓ Hospital discharges
- ✓ Service demand
- ✓ Epidemiological Surveillance)
 - Morbidity and Mortality

Demographics

- ✓ Population an population growth projections
- ✓ Vital statistics
- ✓ Socio-demographic Indicators
 - Deprivation
 - Human development

Geographic data

- ✓ Accessibility to healthcare infrastructure
 - Roads
 - Terrain and hydrology
- ✓ Health risk distribution
 - Natural
 - Related to human activities |



Geographic Information Systems (GIS)
are tools that facilitate integration of
evidence to support decision making in
public health

Other Web based GIS applications

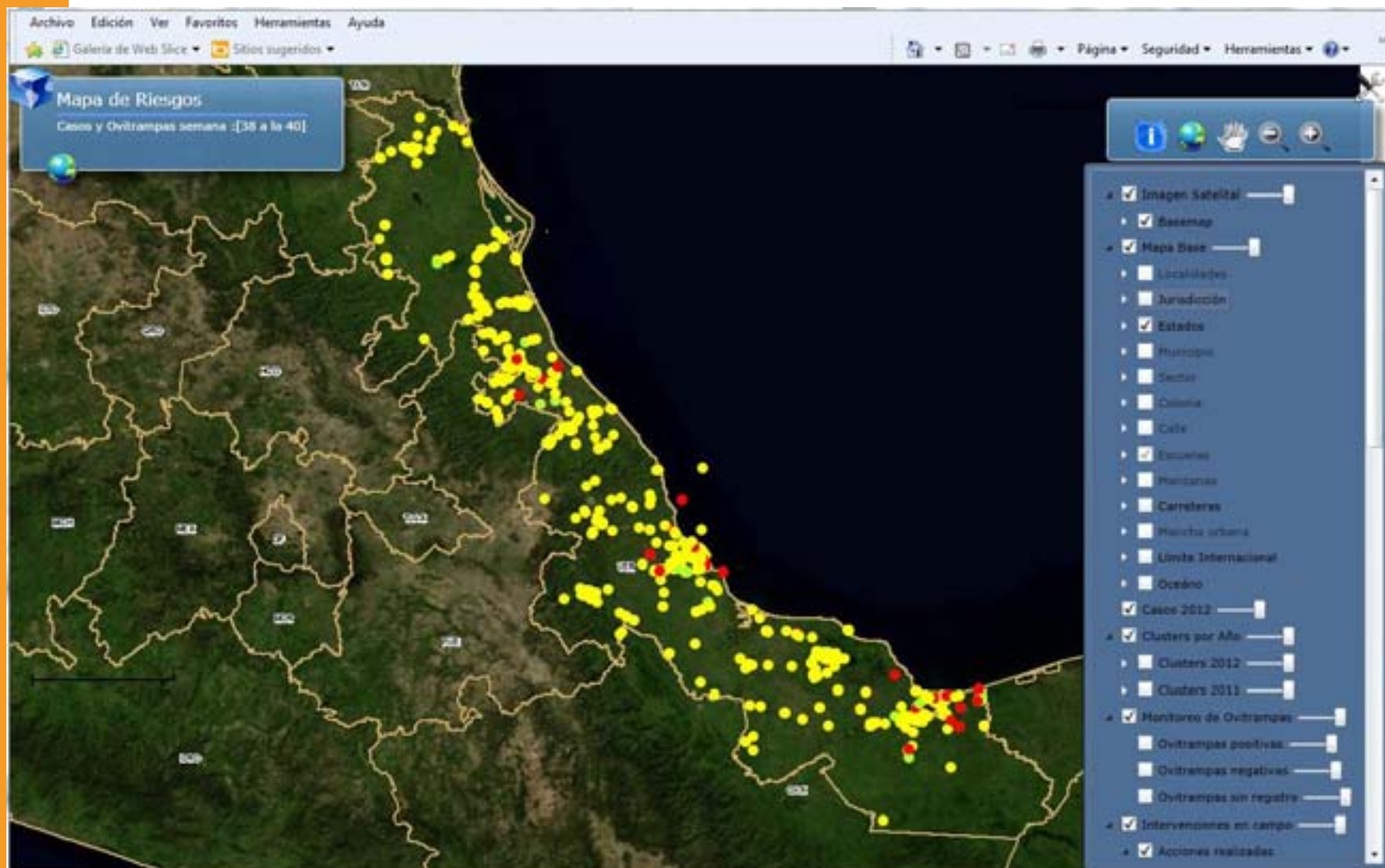
DENGUE SURVEILLANCE AND VECTOR CONTROL SYSTEMS

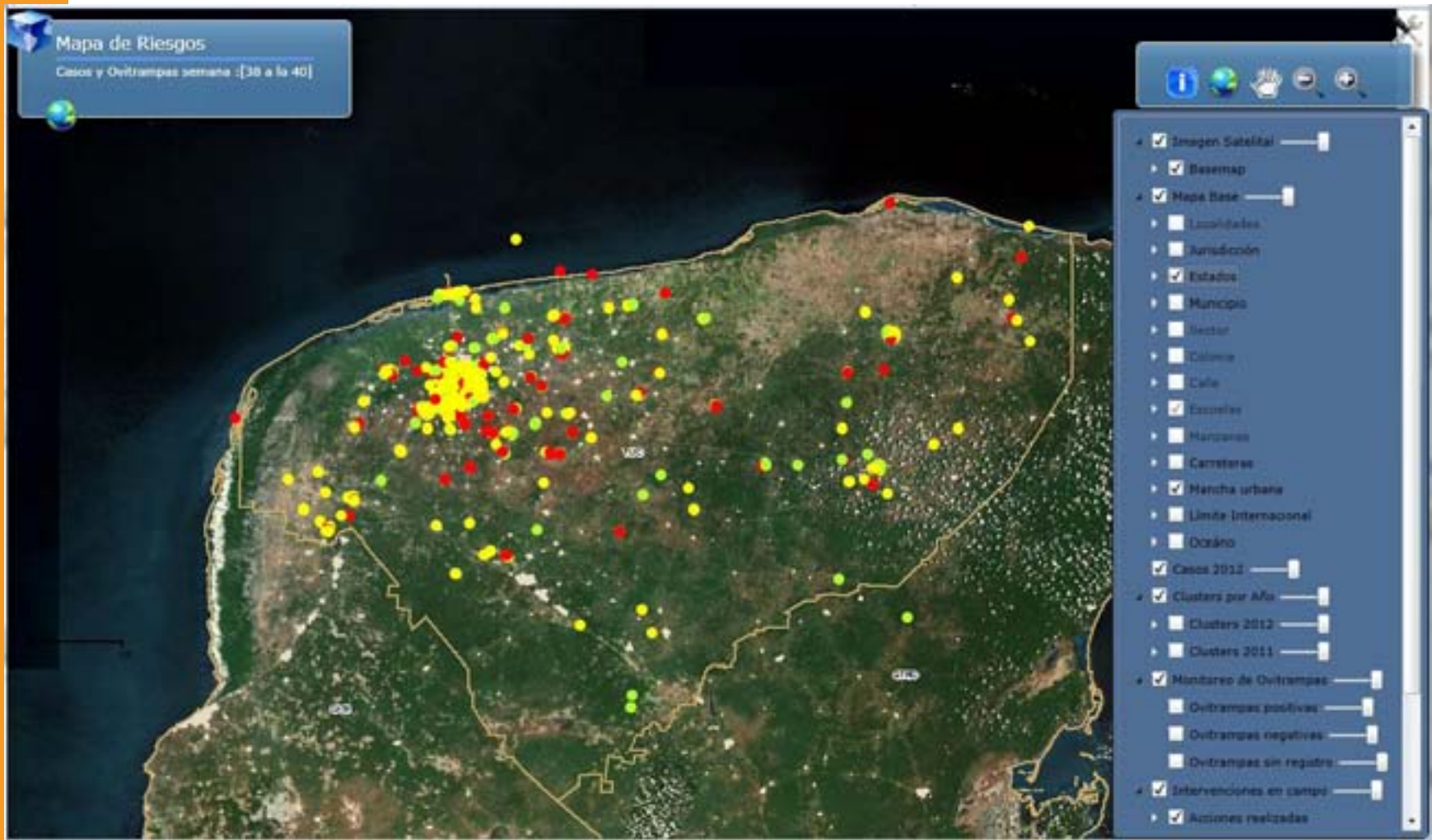


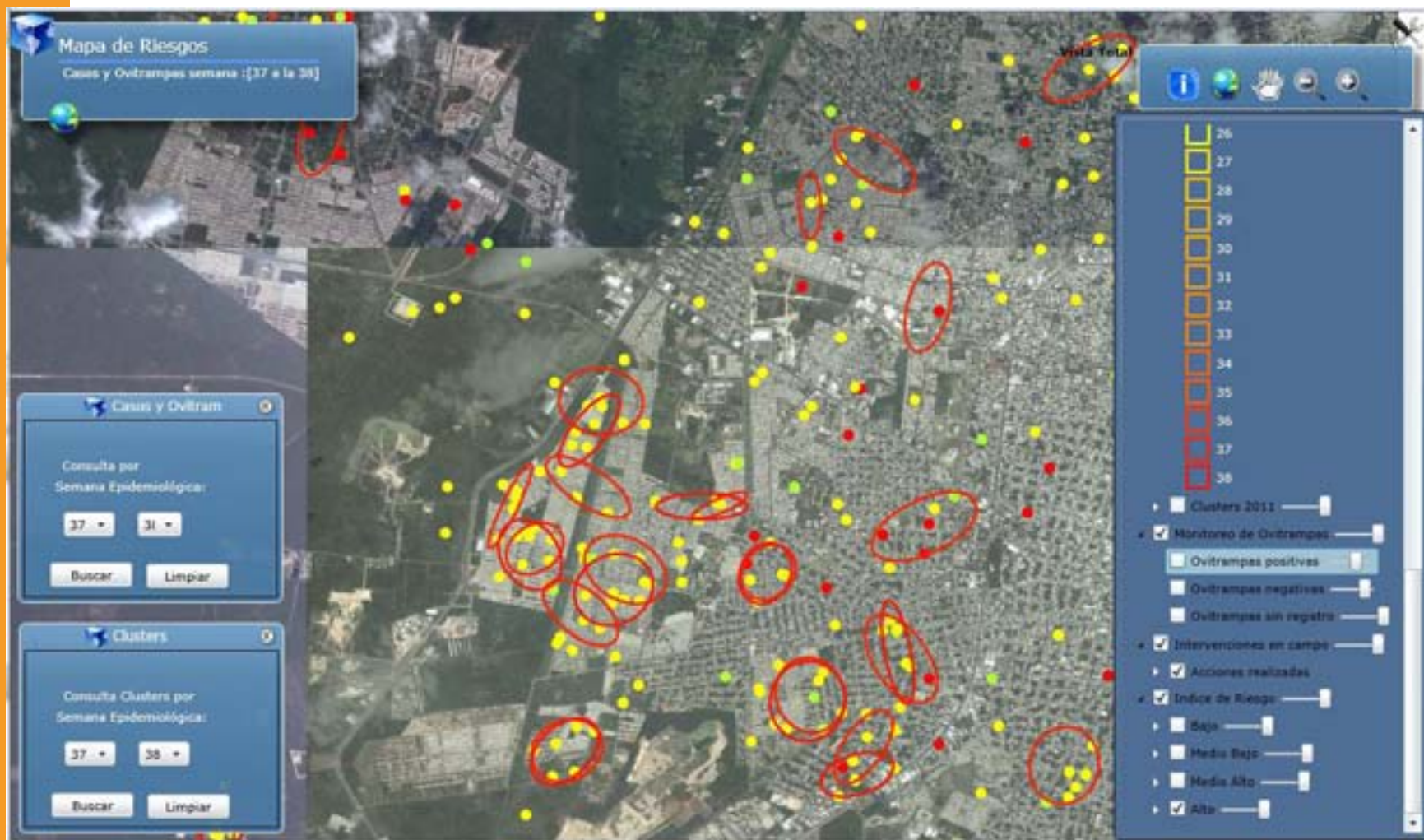
- WEB Application
- Data entry forms
 - Entomologic evaluation
(Larvae infestation)
 - Household quality index

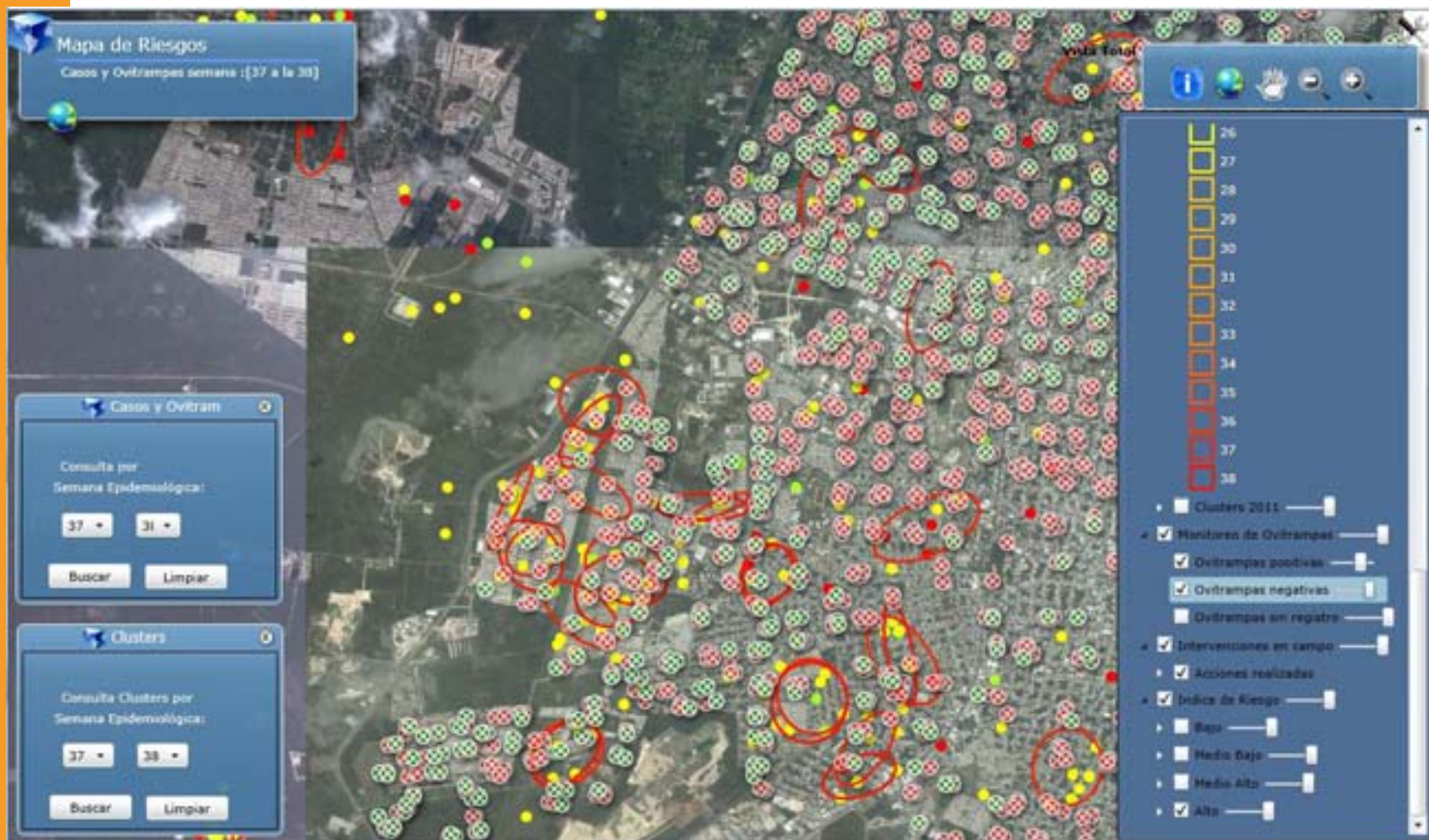


GIS, Veracruz Estate

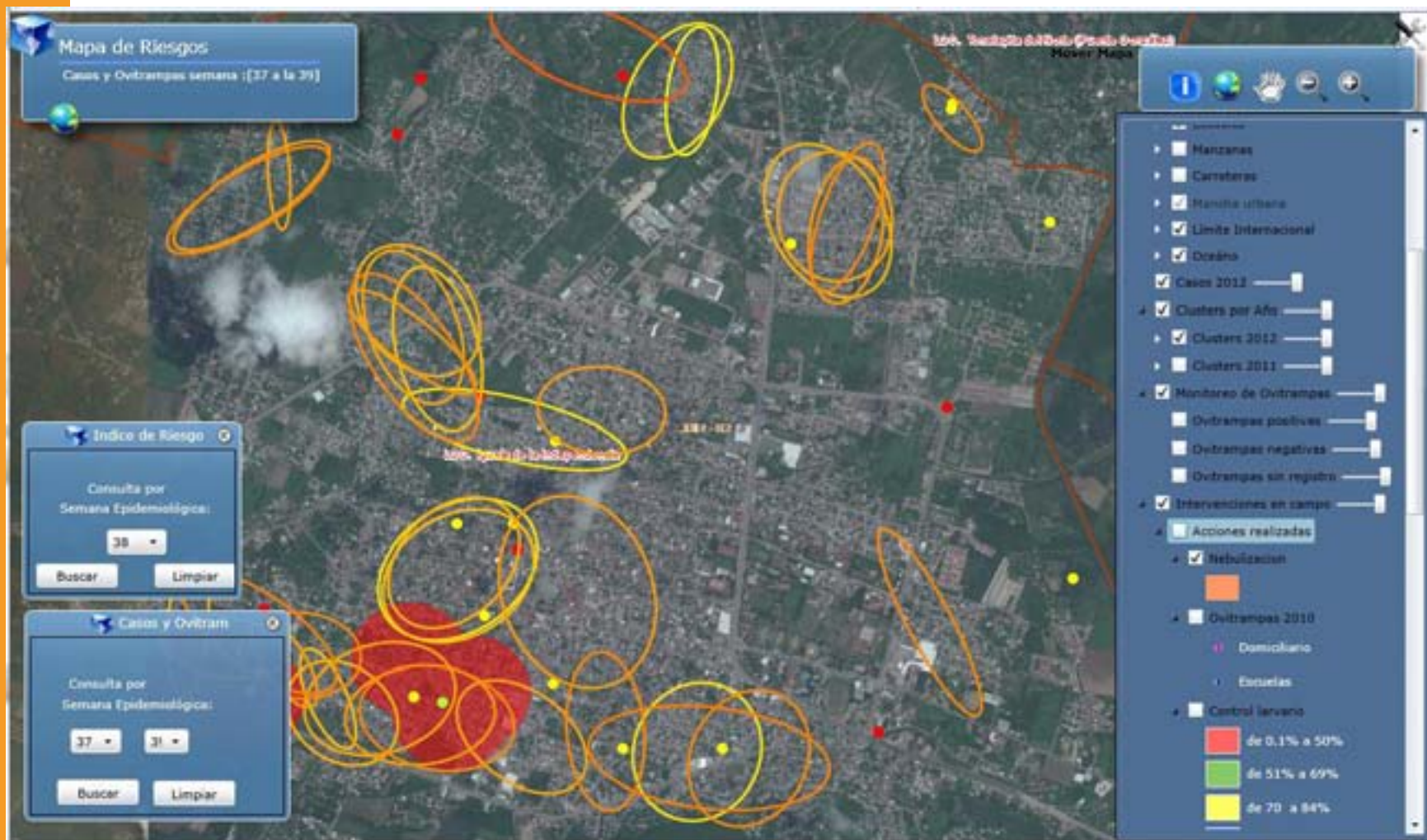


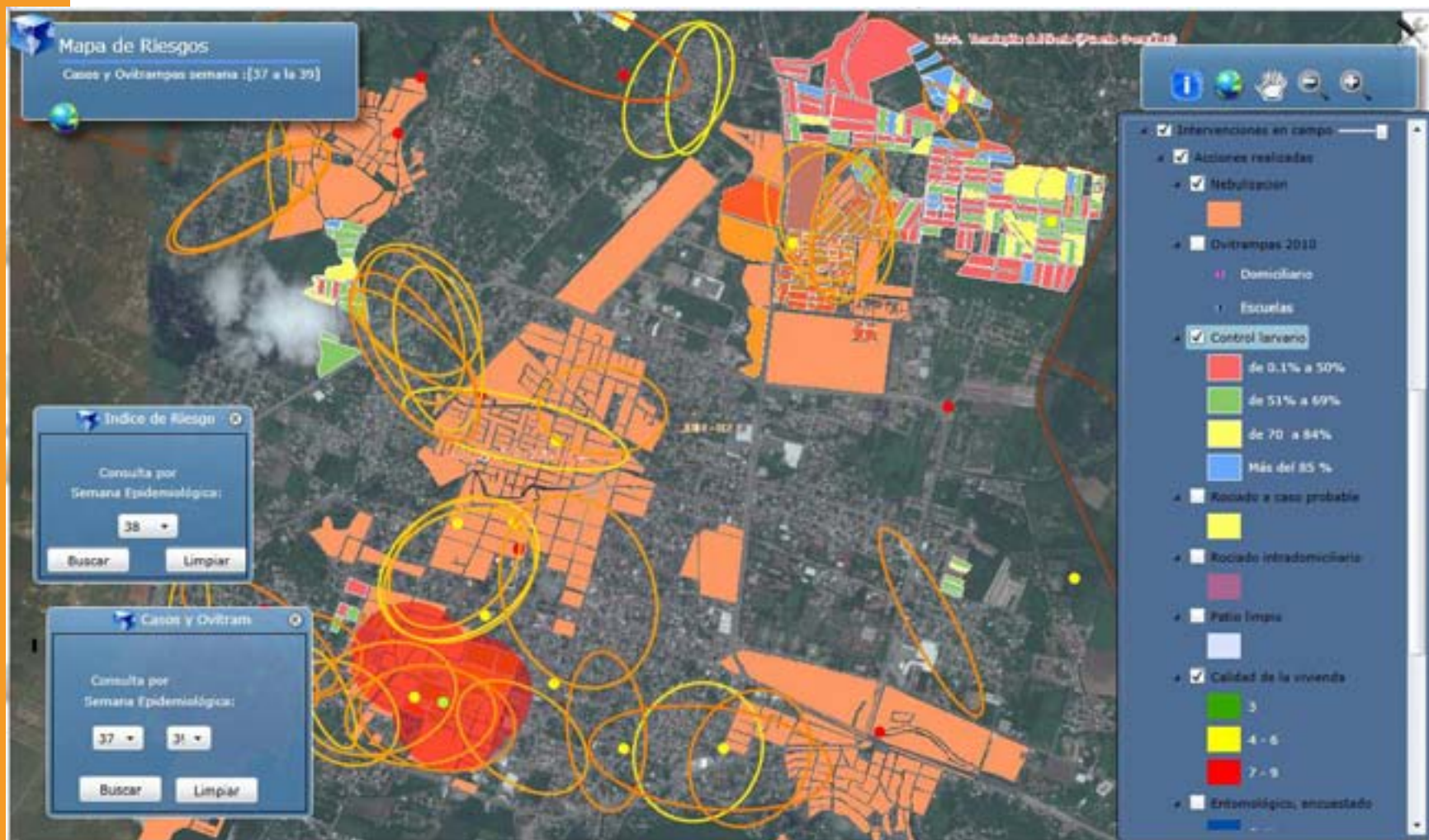


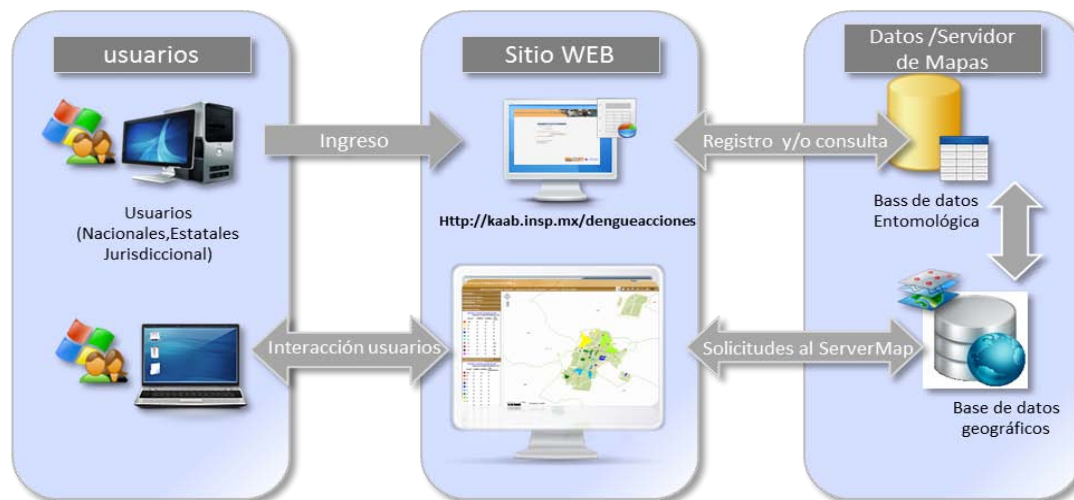




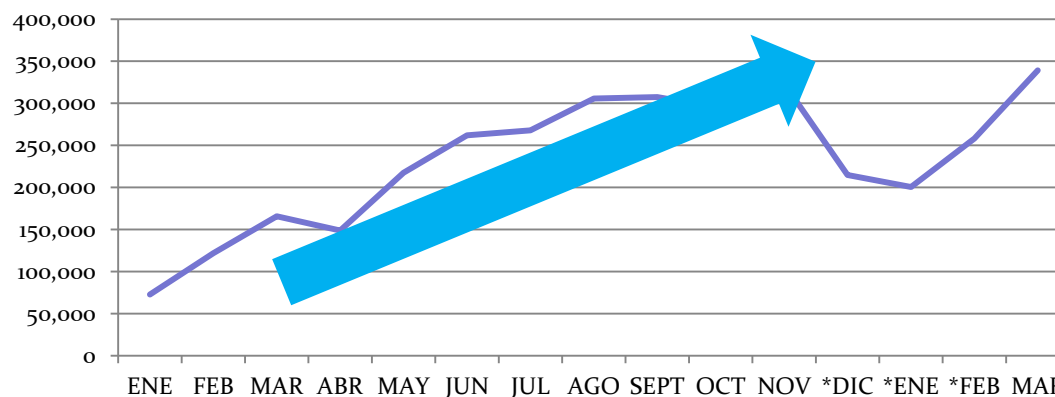
Risk







Lecturas de Enero 2011 a Marzo 2012



Tendencia a la alza en lecturas registradas de enero 2011 a Marzo de 2012.

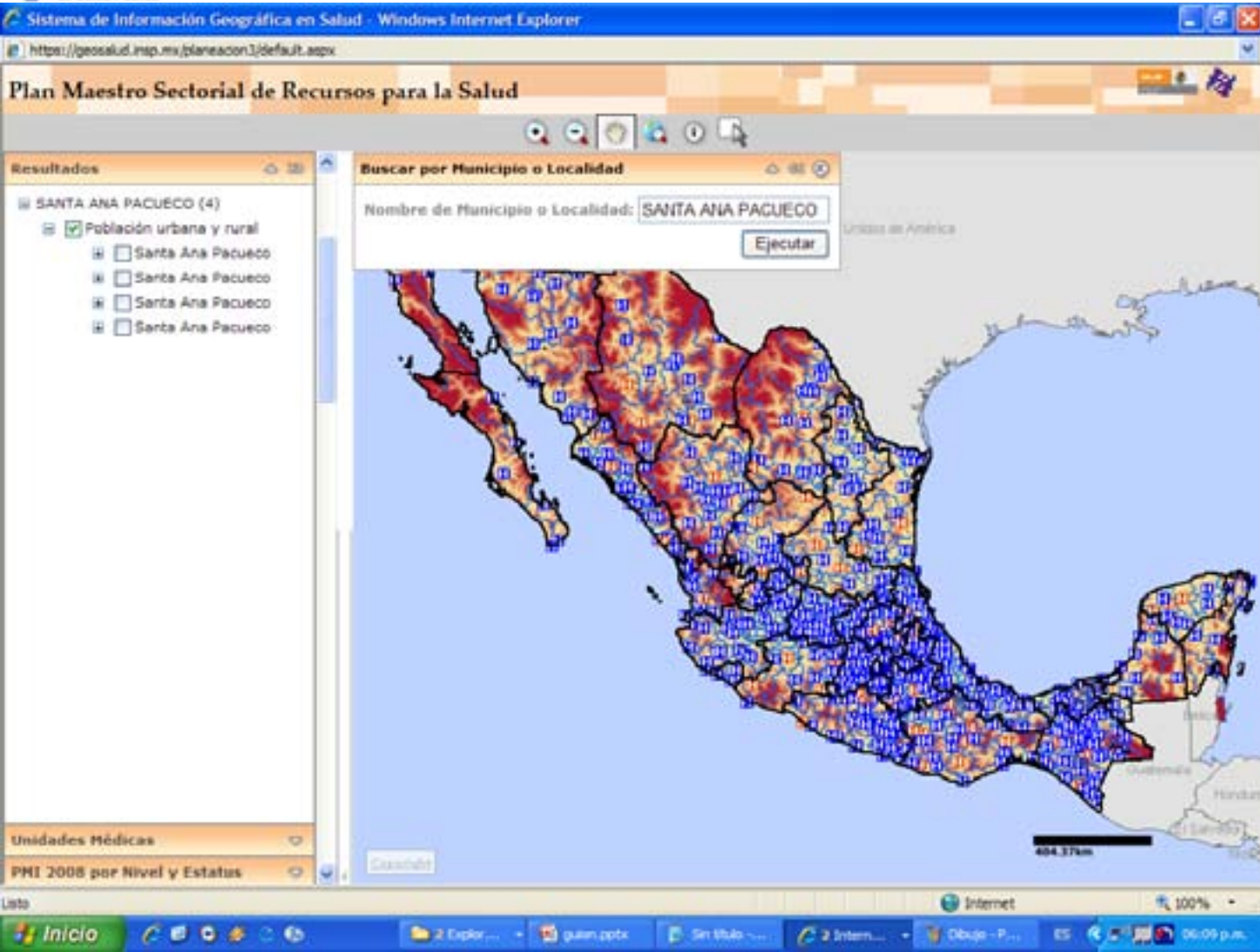
* Periodo de actualización

Other Web based GIS applications

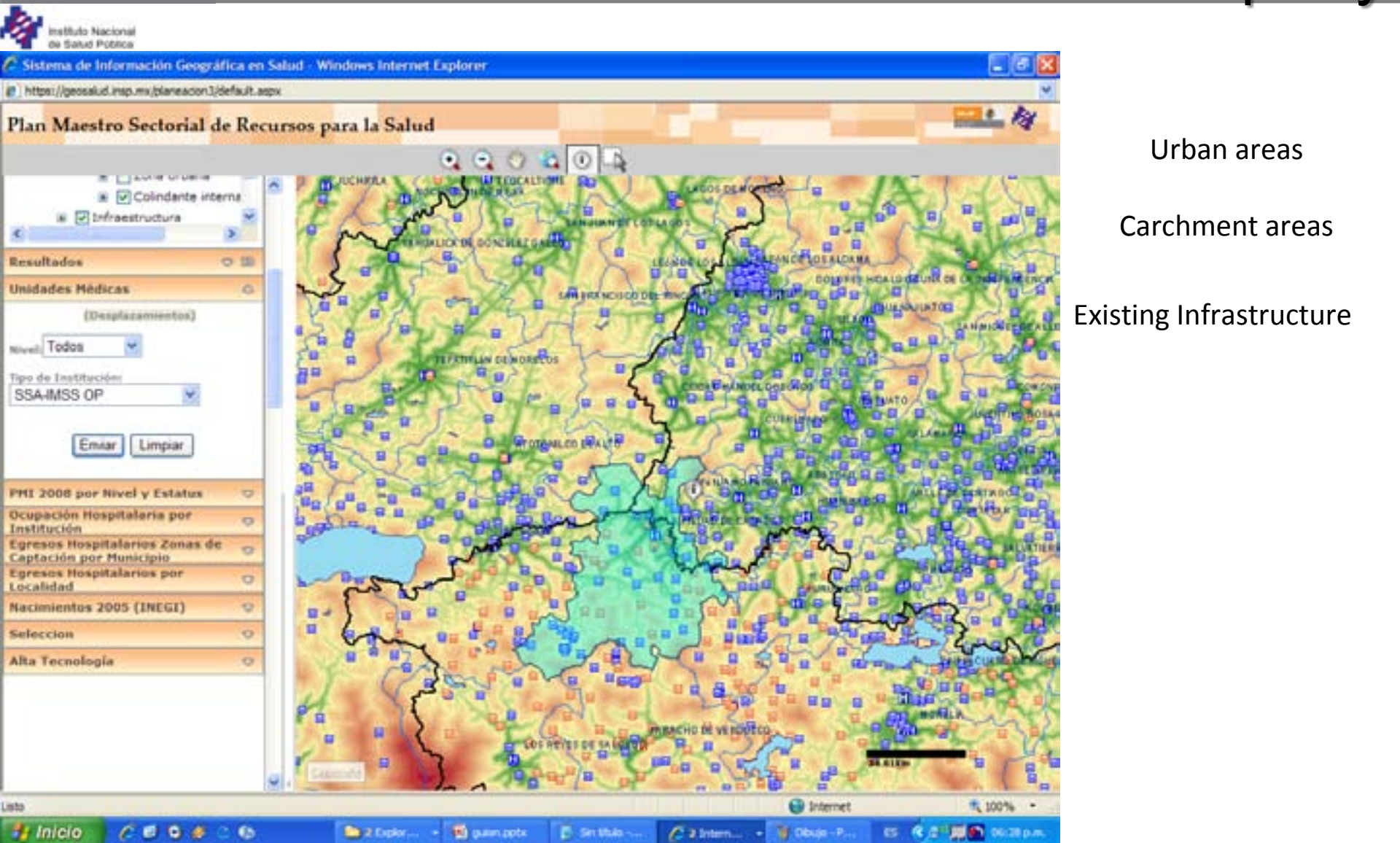
PUBLIC HEALTH STRATEGIC PLANNING



Instituto Nacional
de Salud Pública

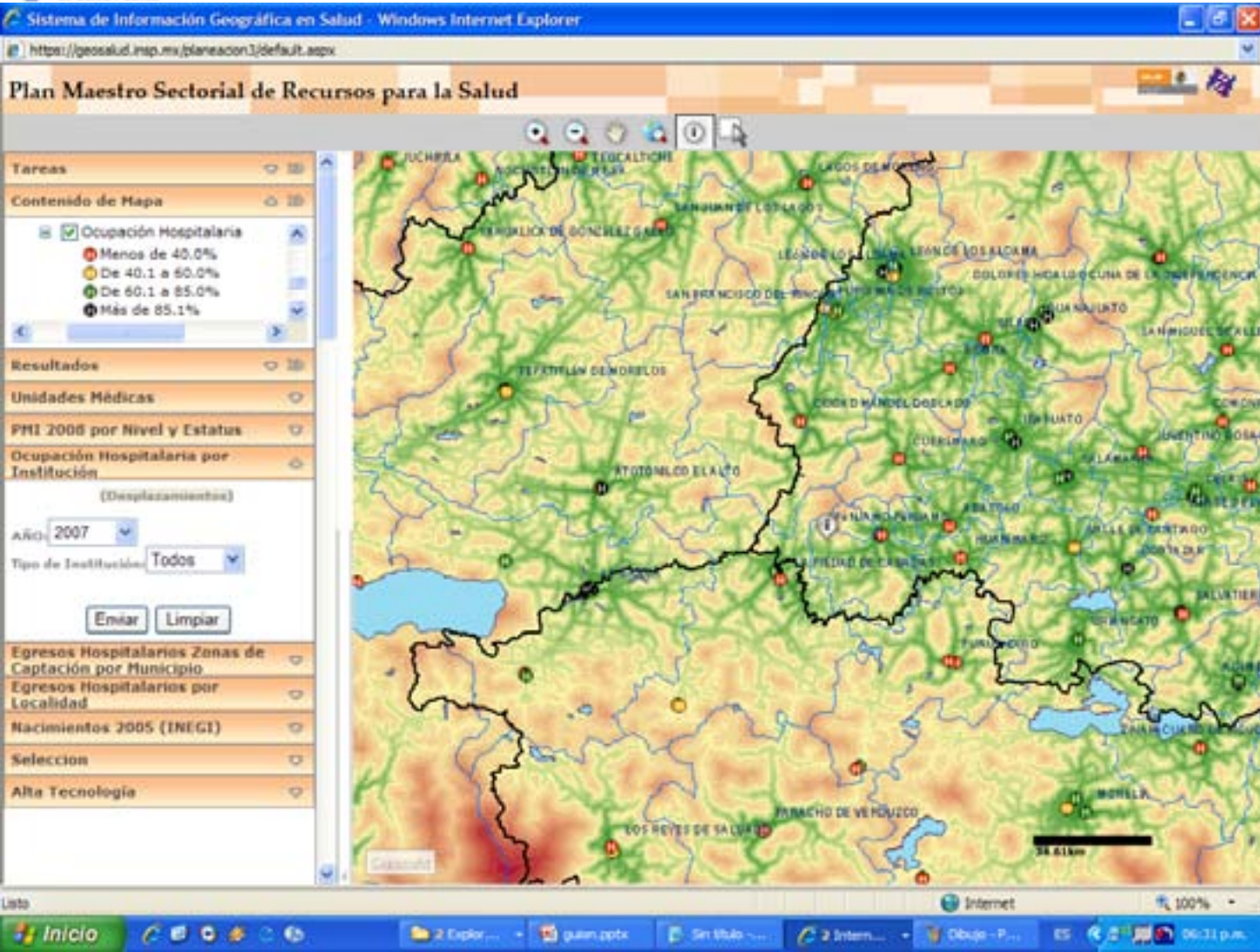


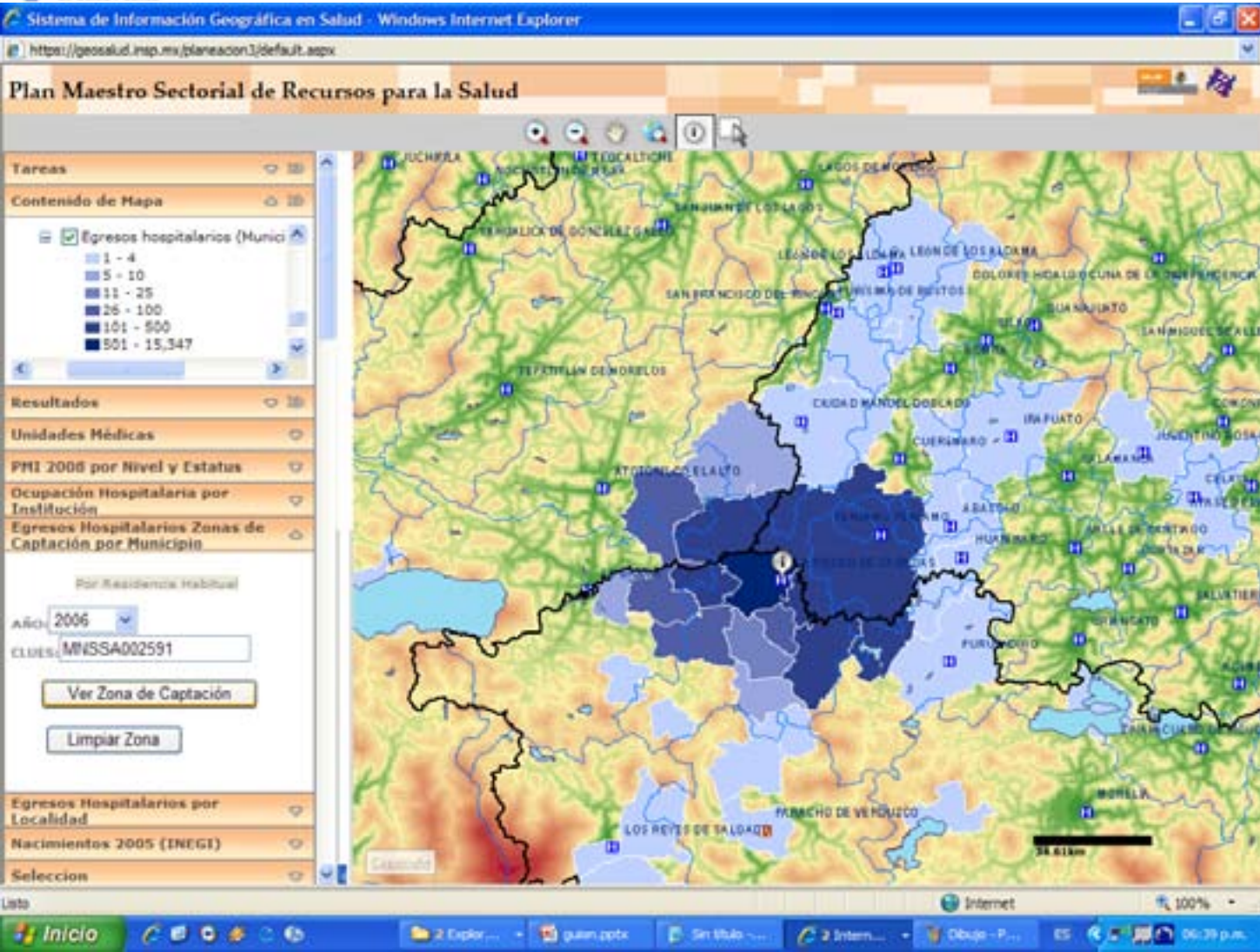
Information by hospital, locality and municipality





Instituto Nacional
de Salud Pública







Plan Maestro Sectorial de Recursos para la Salud

Tareas

Contenido de Mapa

☒ Demanda de servicios

☒ Nacimientos 2005 (Desplazar)

☒ Principales causas de Egreso

☒ Ocupación Hospitalaria

☐ Menos de 40.0%

☐ De 40.1 a 60.0%

Resultados

Unidades Médicas

PHI 2006 por Nivel y Estatus

Ocupación Hospitalaria por Institución

Egresos Hospitalarios Zonas de Captación por Municipio

Egresos Hospitalarios por Localidad

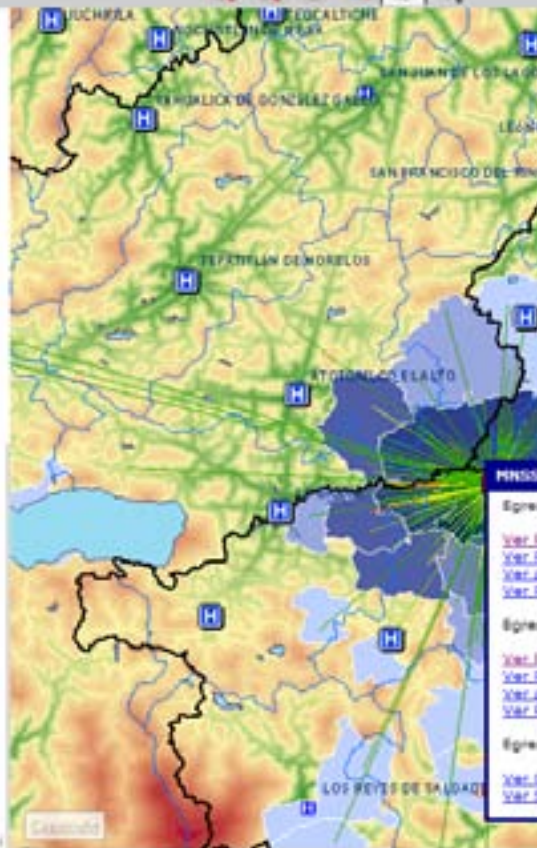
Por Residencia Habitual

AÑO: 2005

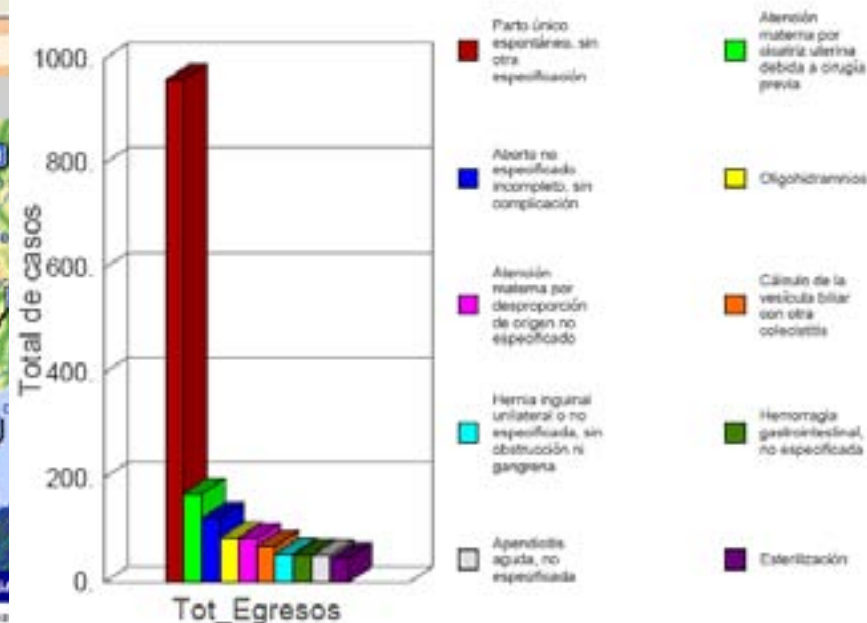
CLUS: MNSSA002591

Nacimientos 2005 (INEGI)

Selección



Egresos Hospitalarios



[Ver Principales Causas](#)
[Ver Principales Causas Sin Obstetricas](#)
[Ver por grupo de edad](#)
[Ver Por tipo de Servicio](#)

Egresos 2006

[Ver Principales Causas](#)
[Ver Principales Causas Sin Obstetricas](#)
[Ver por grupo de edad](#)
[Ver Por tipo de Servicio](#)

Egresos 2007

[Ver Grupos de edad](#)
[Ver Servicios](#)



- Capacity building
 - MPH in Biostatistics and Health Information Systems
- Set the basis for a unified epidemiological surveillance system in the region
 - Web-based GIS with distributed databases (one per country)
 - Replication a set of indicators for all the region

- [http://kin.insp.mx/aplicaciones/plataforma dengue/](http://kin.insp.mx/aplicaciones/plataforma-dengue/)