



# SARAMPION

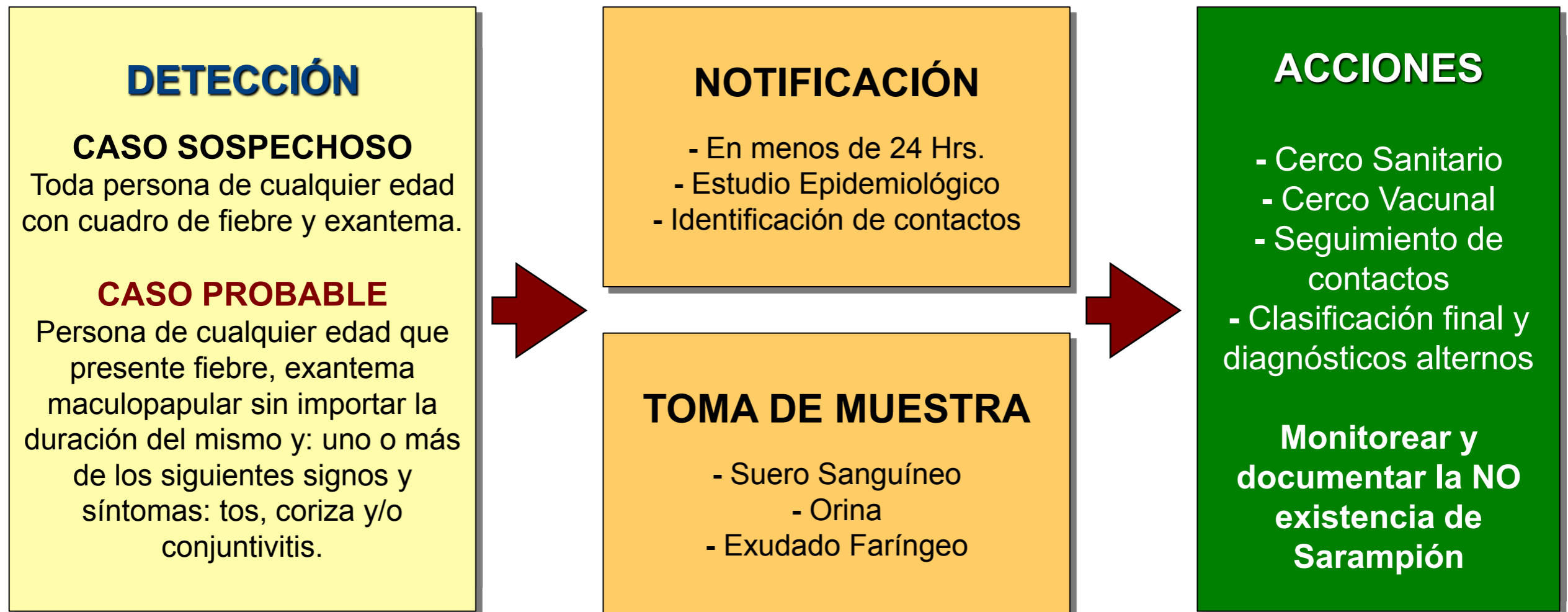
## Estrategias de Vigilancia y Contención del Riesgo de Importación de Virus Foráneos

### SEMINARIO INSTITUCIONAL - INSP

Cd. de México, a 26 de Julio del 2011



La vigilancia sistemática de la Enfermedad Febril Exantemática (EFE) instaurada en 1992, es la piedra angular donde descansa la detección oportuna de casos nuevos de Sarampión, permitiendo reforzar las actividades de prevención y control asociadas.



## MARCO ANALÍTICO LOCAL

### Para la confirmación de Sarampión

- Determinación de Anticuerpos IgM
  - Diagnóstico Diferencial
- Determinación de Anticuerpos IgG



**LESP SONORA**

## MARCO ANALÍTICO FEDERAL

### Para la confirmación de Sarampión

- Tratamiento de la Muestra
  - Aislamientos Viral y PCR
    - RT-PCR
  - Secuenciación



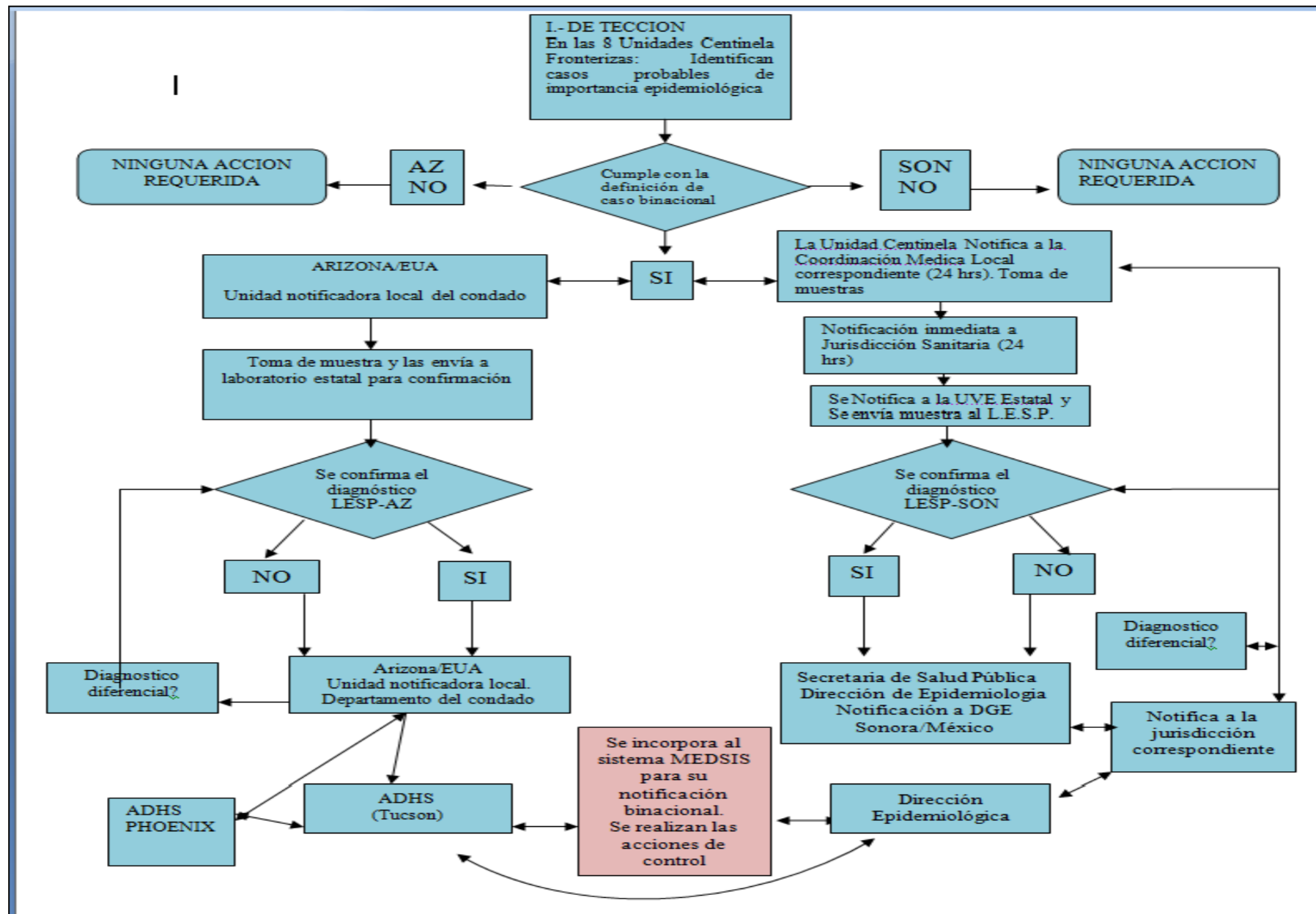
**InDRE**

# VIGILANCIA EPIDEMIOLÓGICA BINACIONAL

En el estado de Sonora el último caso de Sarampión fue detectado en 1995, y desde el punto de vista de riesgos epidemiológicos para la importación de virus foráneos, la frontera con los Estados Unidos de América constituyen el principal de ellos.



Por el riesgo antes mencionado, la vigilancia del Sarampión se constituye en uno de los principales objetivos de la Vigilancia Epidemiológica Binacional Sonora-Arizona, aplicándose el siguiente protocolo:



# Actividades Principales

- Intercambio de información epidemiológica de interés binacional
- Alertas epidemiológicas estatales y federales.
- Colaboración para la investigación epidemiológica de casos de interés binacional.
- Seguimiento y monitoreo de casos que cumplan con la definición operacional de caso binacional.
  - ✓ Enfermedades transmisibles por consumo de agua y alimentos
  - ✓ Enfermedades transmisibles del sistema respiratorio
  - ✓ Enfermedades febriles exantemáticas
  - ✓ Enfermedades transmisibles por vectores y zoonosis
  - ✓ Enfermedades de Notificación inmediata



# Actividades: intercambio de información

Servicios de Salud de Sonora  
 Dirección General de Servicios de Salud a la Comunidad  
 Dirección de Epidemiología

Reporte de Enfermedades Infecciosas en la Frontera  
 A la semana epidemiológica 16 del 2011  
 Del 17 al 23 de abril del 2011  
**SONORA**

Padecimiento	*** Semana 15	*** Semana 16	Acumulado a la Semana		*Total 2010	**Mediana
			*2011	*2010		
Hepatitis A	3	3	88	247	604	873
Hepatitis B +	0	0	3	12	21	27
Hepatitis C	0	0	7	53	161	162
Tuberculosis Respiratoria	8	4	117	236	689	636
Difteria +	0	0	0	0	0	0
Sarampión +	0	0	0	0	0	0
Rubeola Congénita +	0	0	0	0	0	0
Rubeola *	0	0	2	0	1	2
Tos ferina +	0	3	6	1	13	2
Síndrome coqueluchoide +	2	2	74	77	188	64
Fiebre por dengue clásico	2	4	16	36	2777	666
Fiebre por dengue hemorrágico	0	0	2	17	308	3
Meningitis Meningocócica *	0	0	0	0	6	1
Cólera *	0	0	0	0	0	0
Fiebre Tifoidea	4	4	96	16	98	168
Paratífoides y otras salmonelosis	35	17	376	487	1551	1232
Shigelosis	1	0	24	32	91	95
Intoxicación Alimentaria Bacteriana	3	7	55	98	38	459
Infección intestinal por otros organismos	4047	3627	42,406	34,408	148043	126283
Brucelosis	0	0	7	31	200	115
Infecciones Respiratorias Agudas	12758	10182	264942	252193	740630	636939
Neumonías y Bronconeumonías	160	137	4327	3913	10024	8901
Influenza A	0	0	0	0	171	32
Influenza B	0	0	0	0	77	14
Influenza por virus No identificado por A,B	0	0	6	76	169	189
Influenza H1N1 por virus de influenza humana +	0	0	0	6	8	8
Síndrome de Inmunodeficiencia adquirida	0	0	19	34	185	129
Infección Asintomática por VIH	1	1	22	26	97	80
Varicela	294	796	3230	1195	4249	7459
Leptospirosis +	1	0	1	26	4	3
Rickettsiosis +	1	6	33	26	110	108
Rabia en Humanos +	0	0	0	0	0	0
Rabia en Animales silvestres +	0	0	1	0	0	4
Rabia en Animales domésticos +	0	0	0	0	6	0
Andrax +	0	0	0	0	0	0
Botulismo +	0	0	0	0	0	0
Peste *	0	0	0	0	0	0
Fiebre del Deste del Nilo +	0	0	0	0	0	0
Tularemia +	0	0	0	0	0	0

Fuente: Sistema Único de Información para la Vigilancia Epidemiológica. **Salud**: Sistema Especializado/DEGDS/SSP  
 \* Solo a modificaciones + Enfermedades de notificación inmediata  
 \*\* Compuesto al periodo 2000-2010  
 \*\*\* Correspondiente a la notificación de la semana / Mes en el acumulado a la semana correspondiente

Notificación semanal de 189 enfermedades de interés binacional

Monitoreo continuo para vigilancia, prevención y control de enfermedades que puedan afectar la salud pública de ambas naciones

Notificación, seguimiento y monitoreo de casos y brotes que constituyan un riesgo para la salud pública binacional.



# Unidades de Salud Fronterizas



- **HG San Luis Rio Colorado\***
- **HG Puerto Peñasco\***
  - HG Caborca
  - **CSR Altar\***
  - **HG Nogales\***
  - HG Magdalena
  - CSH Santa Ana
  - **HG Cananea\***
  - **HG Agua Prieta\***

\* USMIs Centinela Fronterizas



**Del protocolo de notificación BINACIONAL se destacan los siguientes puntos:**



Plataforma en línea (Medsis)

- ✓ Sistema seguro
- ✓ Clave de acceso
- ✓ Intercambio de información clínica y epidemiológica de casos, reportes de casos, brotes, notificaciones de salud, etc.

**Notificación en TIEMPO REAL de casos probables de Sarampión, mediante plataforma en línea, email y teléfono.**





SALUD

# EXPERIENCIAS EXITOSAS EN LA VIGILANCIA EPIDEMIOLÓGICA BINACIONAL





SALUD

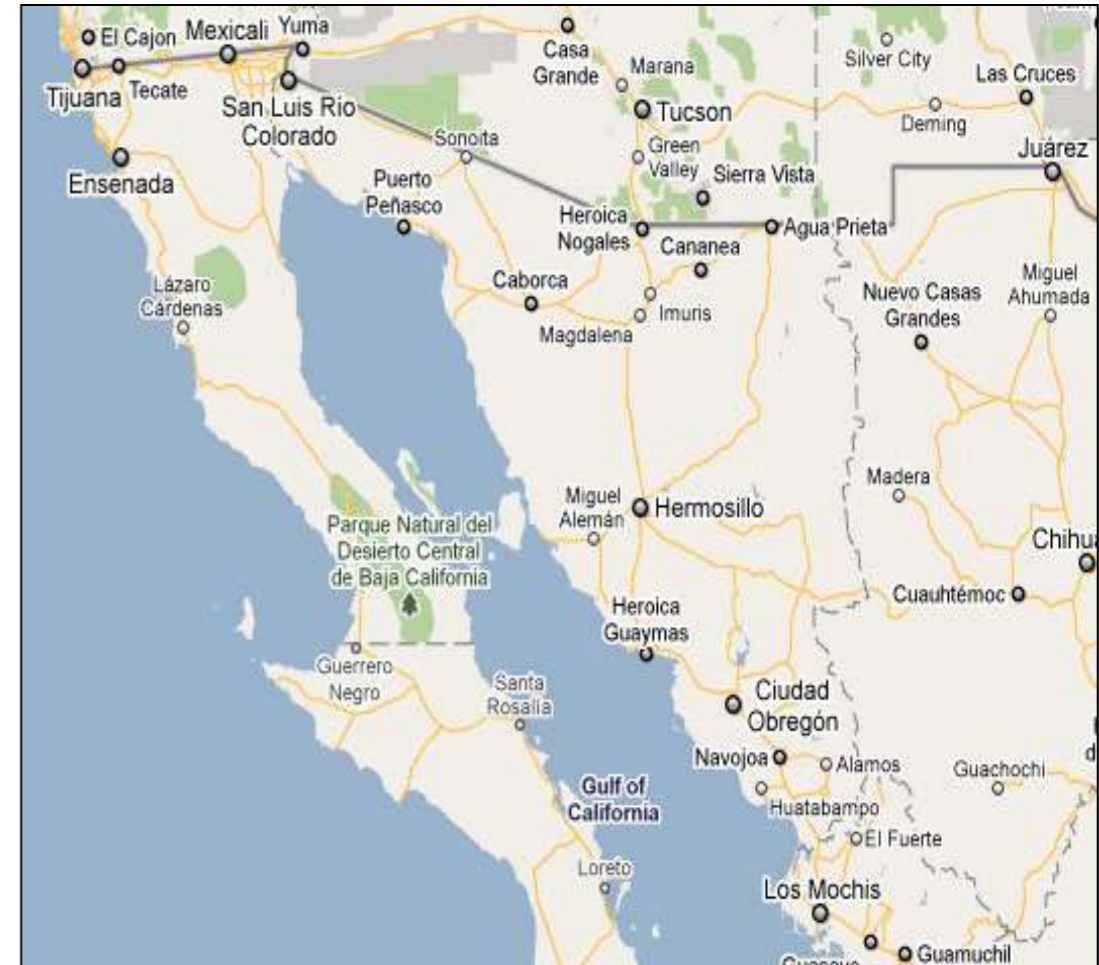
# Caso Confirmado de SARAMPIÓN 1

## Notificación caso confirmado de Sarampión en Tucson, Arizona.

- Coincide con la asistencia en la misma sala de espera de dos personas residentes de la ciudad de Nogales, Sonora.

## Acciones en Nogales, Sonora:

- Visita e identifica los contactos
- Verifica la no presencia de sintomatología,
- Verifica esquema de vacunación
- Seguimiento hasta alta sanitaria.
- Ausencia de transmisión secundaria.
- Se revisan esquemas completos de vacunación con SRP en niños de 1 y de 1 a 4 años de edad.
- Vacunación a población susceptible





SALUD

# Caso Confirmado de SARAMPIÓN 2

## Caso confirmado de Sarampión.

- Masculino de 15 meses de edad, procedente de Africa.
- Inicia cuadro clínico y se confirma su diagnostico.
- No hubo contacto con residentes de Nogales, Sonora.

## Acciones realizadas:

- Se refuerza la vigilancia epidemiológica de las EFEs en la localidad y la entidad.
- No se detectan casos probables dentro de los períodos máximos de incubación esperados.
- Se revisan coberturas de esquemas completos con SRP en los municipios fronterizos y en el estado.



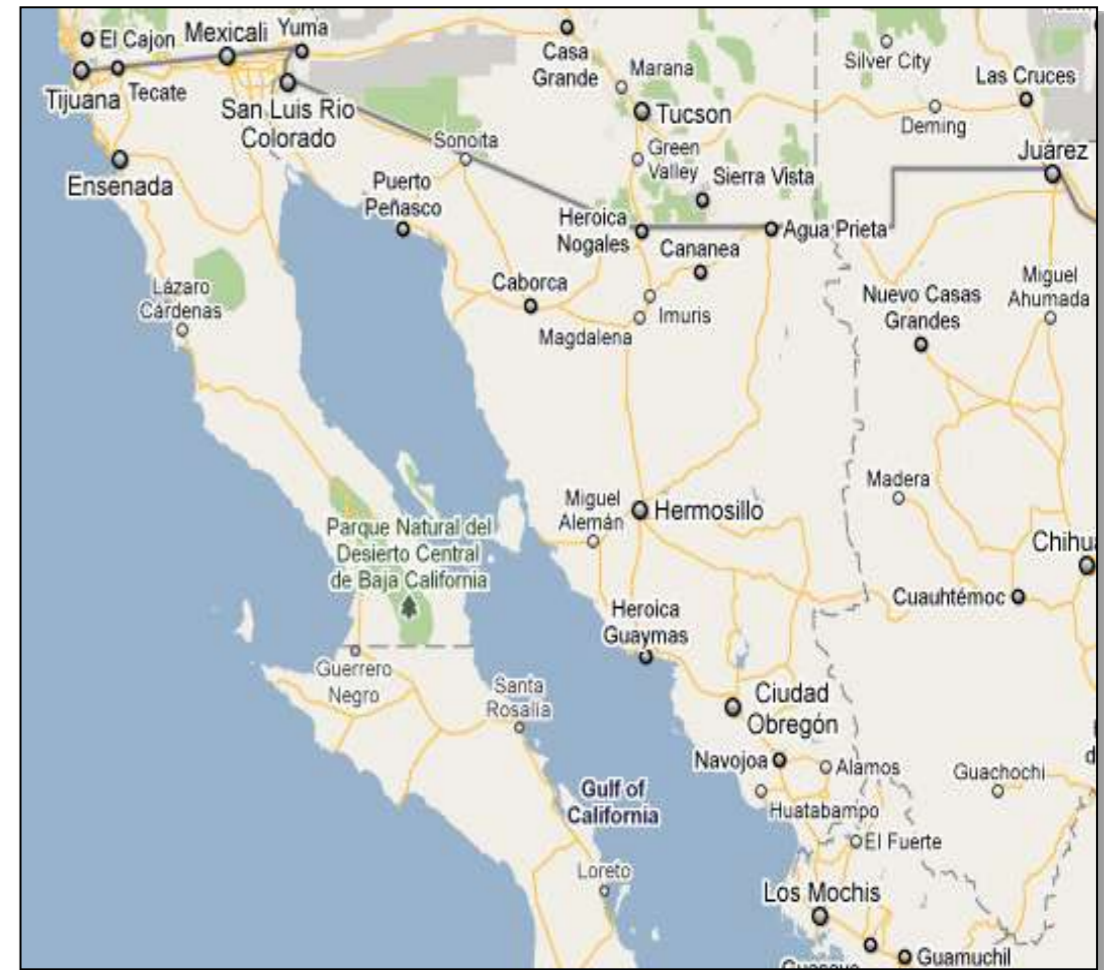


SALUD

# Caso Confirmado de SARAMPIÓN 3

## Notificación de caso Probable de Sarampión.

- Masculino de 7 años de edad, residente de Tucson, Arizona, USA., atendido en Nogales, Sonora.
- Se clasifica como caso probable de sarampión,
- La notificación realizada por la enfermera del plantel escolar donde estudia el menor.
- El caso finalmente se descarta, por lo que no genera mayor actividad relacionada.



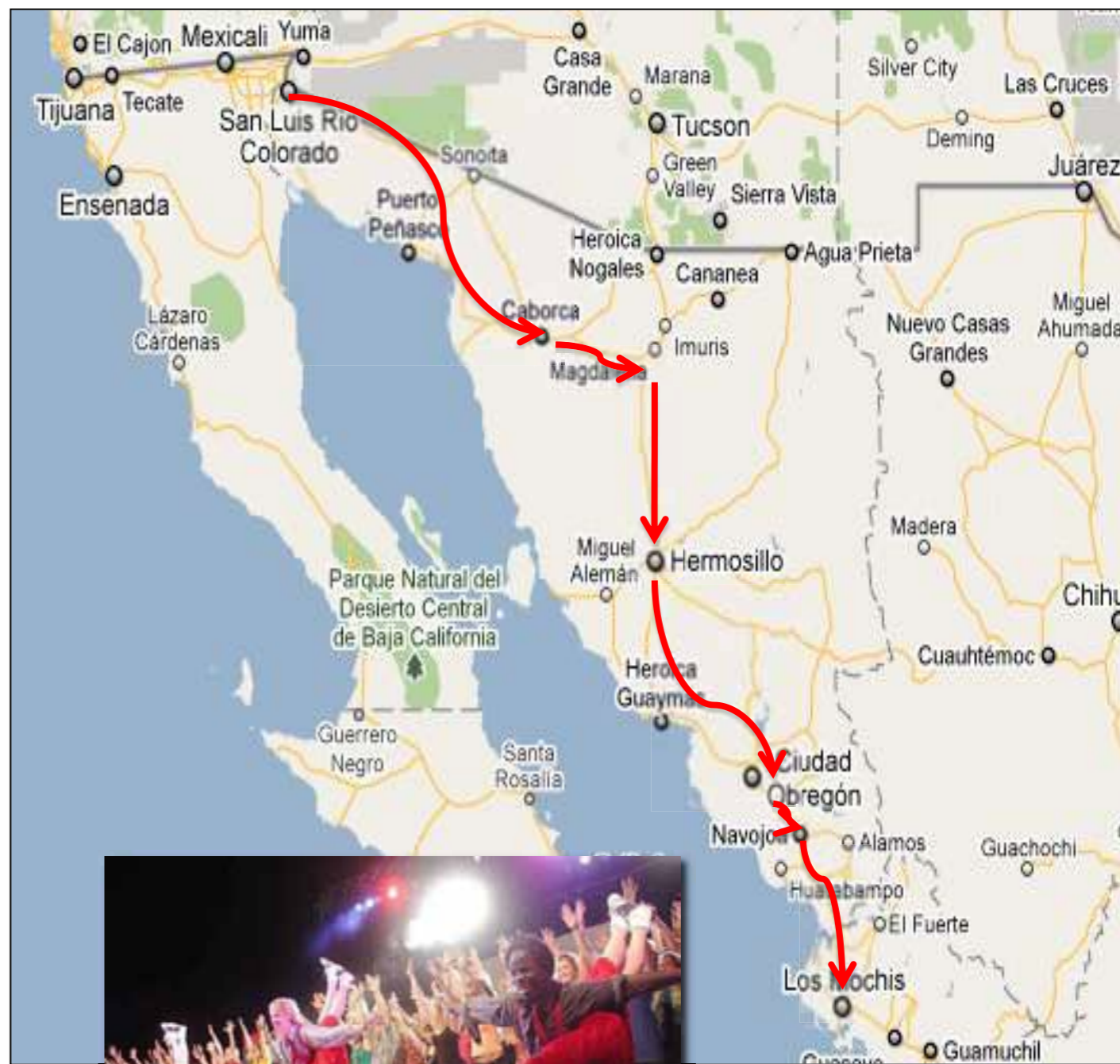


SALUD

# Caso Confirmado de SARAMPIÓN 4

**Residente de San Diego, CA, USA,  
integrante del grupo musical Viva la  
Gente**

- ✓ Desde su ingreso a Sonora fuera del período de contagio.
- ✓ Riesgo de transmisión bajo.
- ✓ Revisión médica a todos los integrantes del grupo.
- ✓ Revisión de coberturas de esquemas completos de vacunación SRP en los municipios.





SALUD

# VIGILANCIA EPIDEMIOLÓGICA BINACIONAL



## Cuatro esquinas...

NUEVO Proyecto de Vigilancia Binacional entre:  
Nuevo México, Chihuahua, Arizona y Sonora





SALUD

# VIGILANCIA EPIDEMIOLÓGICA BINACIONAL



## Una Frontera una Salud...

NUEVO Proyecto de Vigilancia Binacional entre:  
California, Baja California, Arizona y Sonora







**Gracias...**

