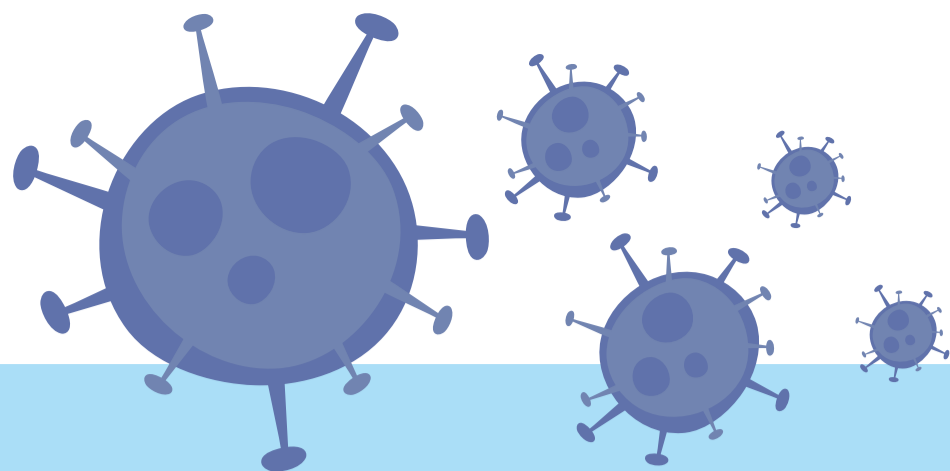


COVID-19

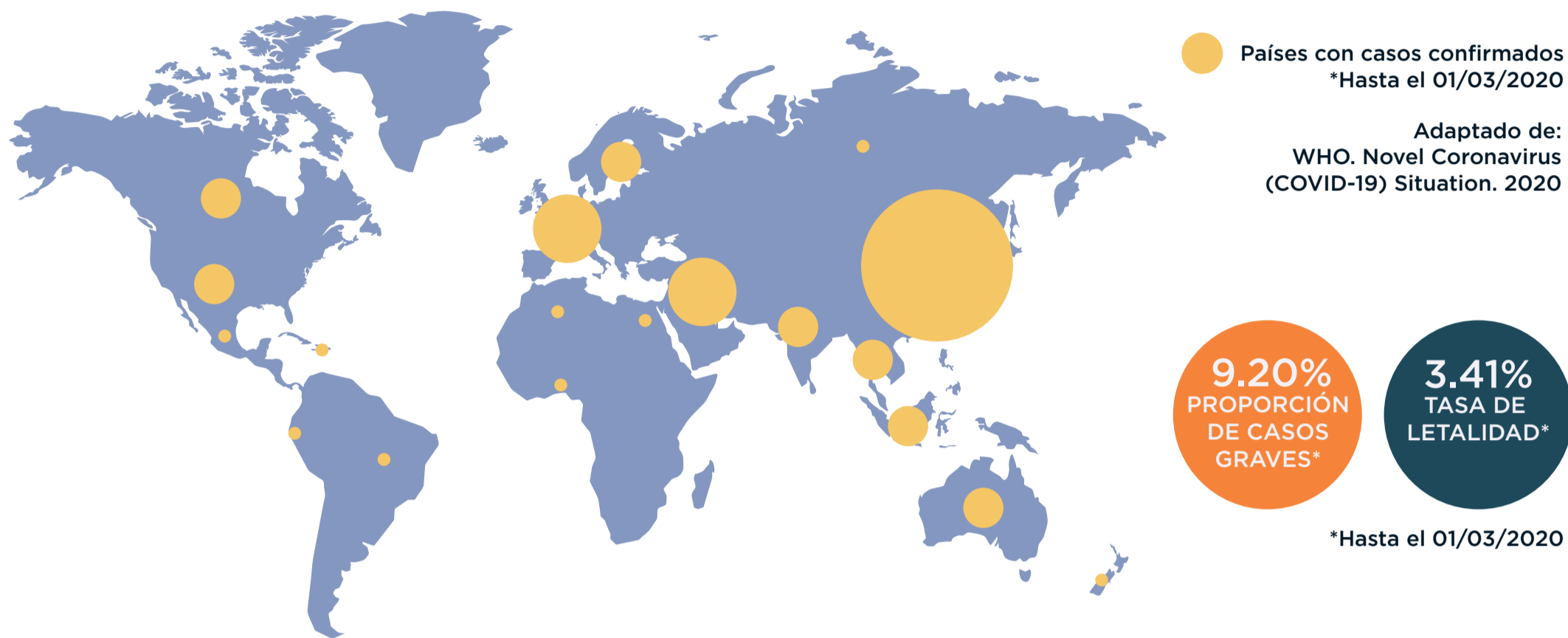
Nuevo coronavirus 2019



¿Qué son los coronavirus?

Son una familia de virus que se caracteriza por tener picos o espigas en forma de corona en su superficie. Son comunes en diferentes especies de animales, incluidos camellos, gatos y murciélagos.

En raras ocasiones, los coronavirus que infectan a los animales pueden evolucionar e infectar a humanos, como el COVID-19 (SARS-CoV-2) identificado por primera vez en China, en diciembre de 2019.



TRANSMISIÓN

El virus se transmite de una persona infectada a otra a través de gotitas de saliva expulsadas al toser y estornudar, al tocar o estrechar la mano o al tocar un objeto o superficie contaminada.

SÍNTOMAS

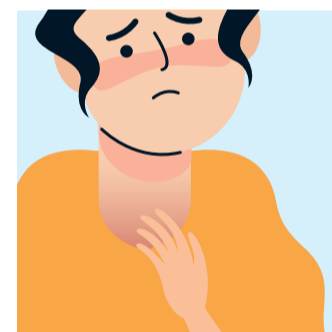
Ante la presencia de síntomas y contacto con una persona diagnosticada con COVID-19 o viaje a China reciente, acude a valoración médica.



Tos o estornudos



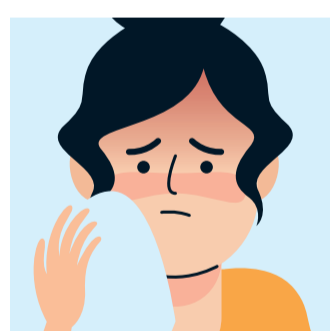
Fiebre



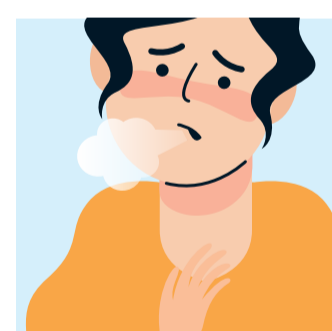
Dolor de garganta



Dolor de cabeza



Neumonía



Dificultad para respirar

PREVENCIÓN



Lavarse las manos con frecuencia



Usar desinfectante a base de alcohol con concentración entre 60% y 80%



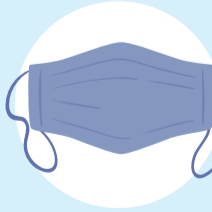
Cubrir nariz y boca al estornudar o toser



Evitar el saludo de mano, beso y/o abrazo



Desinfectar superficies de contacto frecuente con solución clorada



Usar cubrebocas solo en caso de presentar síntomas respiratorios

¡Revisa información de fuentes oficiales!

Bibliografía:

1. Redacción CENIDSP. Nuevo Coronavirus (COVID-19). INSP, 2020. Disponible en: www.insp.mx/nuevo-coronavirus-2019
2. World Health Organization. Coronavirus. WHO, 2020. Disponible en: www.who.int/health-topics/coronavirus



CENIDSP
Centro de Información para
Decisiones en Salud Pública



GOBIERNO DE
MÉXICO

SALUD
SECRETARÍA DE SALUD



Instituto Nacional
de Salud Pública