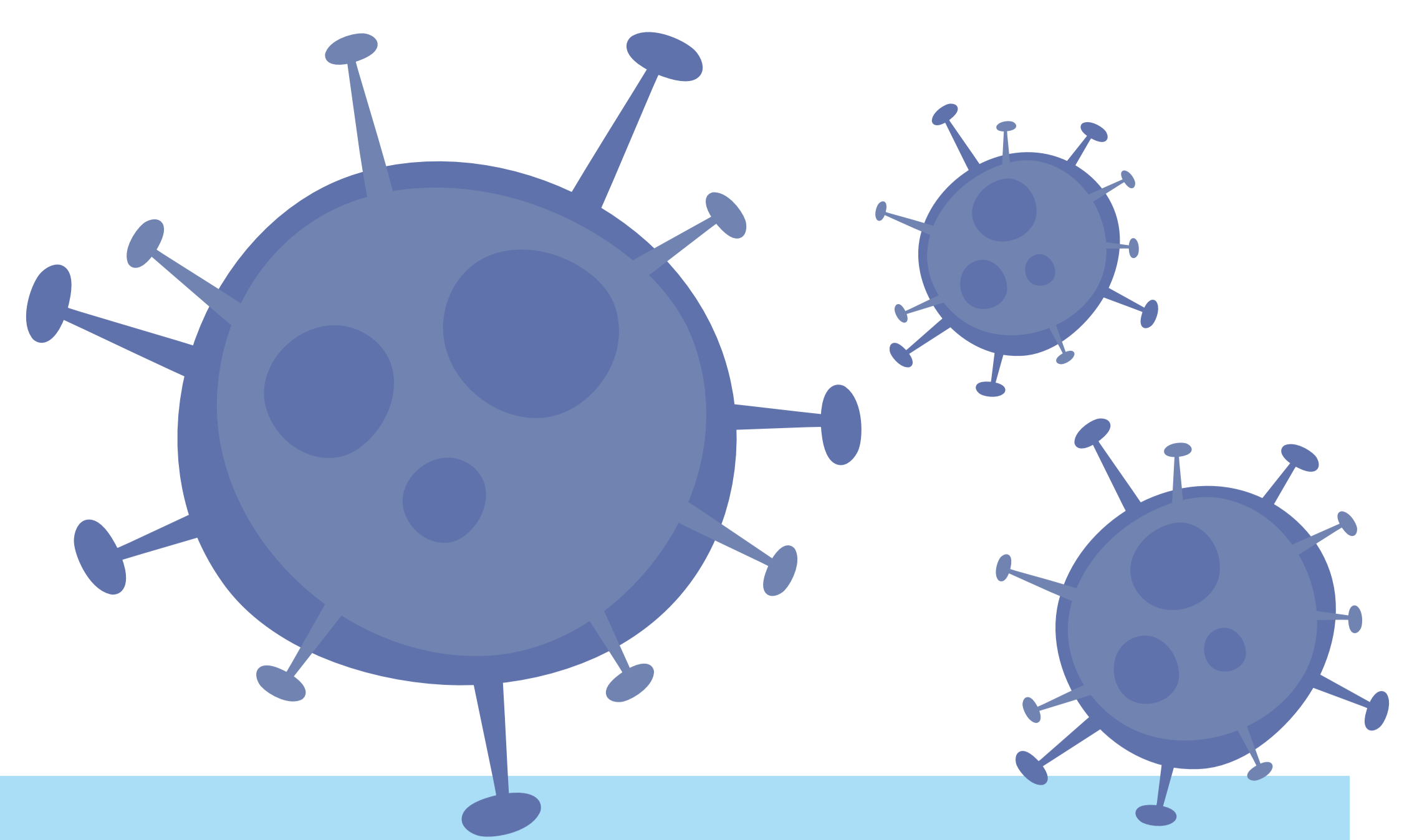


COVID-19



La COVID-19 fue identificada por primera vez en China, en diciembre de 2019.

El 11 de marzo de 2020, la Organización Mundial de Salud la declaró como pandemia.

LA PREVENCIÓN ES ACCIÓN



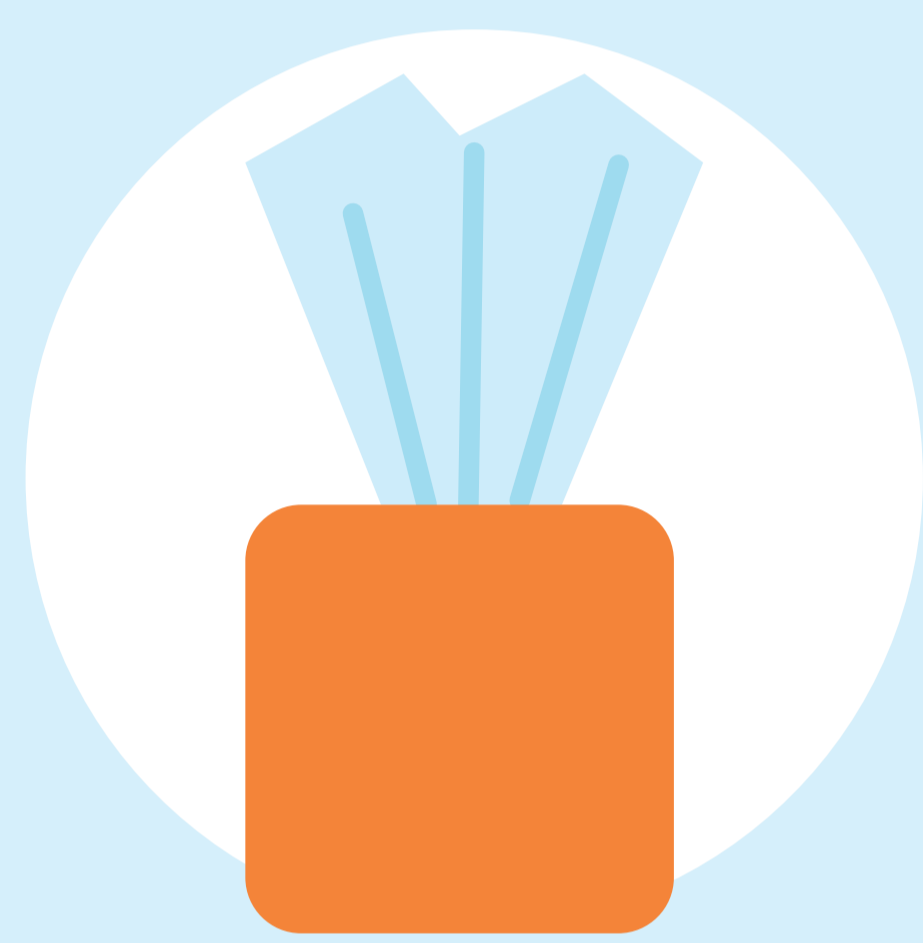
Lavarse
las manos
con frecuencia



Evitar
el saludo de mano,
beso y abrazo



Usar desinfectante
a base de alcohol con
concentración entre
60% y 80%



Cubrir
nariz y boca al
estornudar o toser



Desinfectar
superficies de contacto
frecuente con
solución clorada

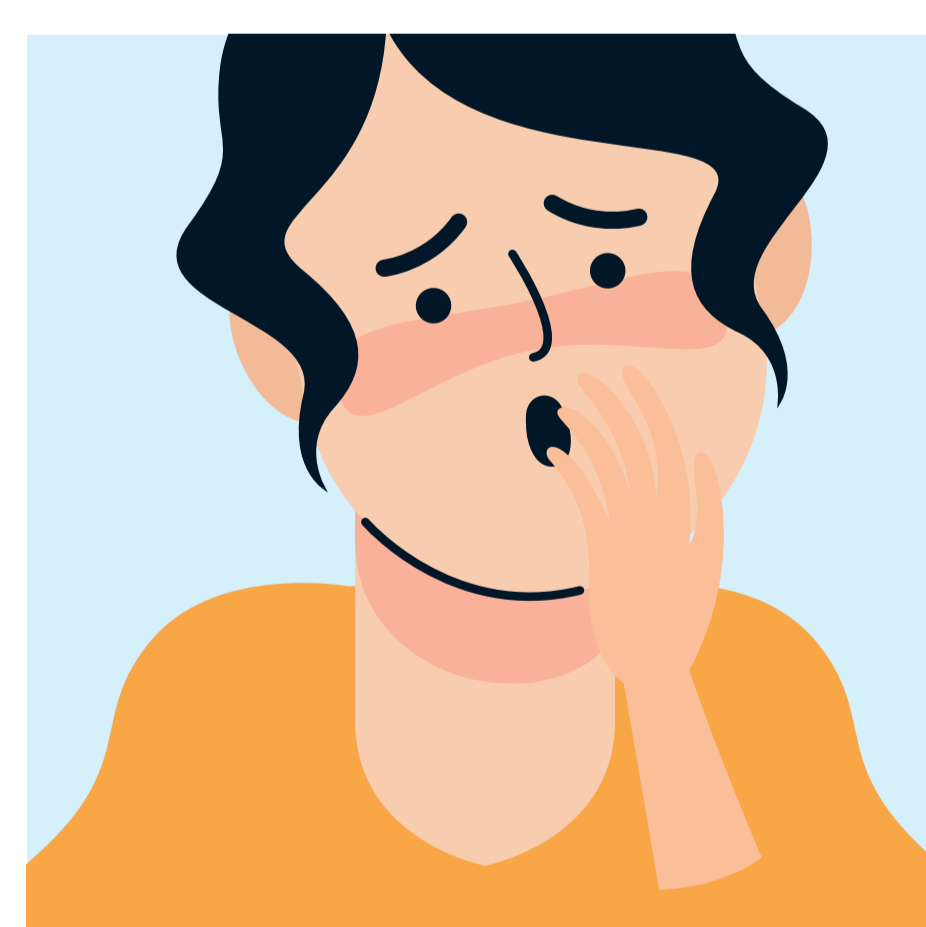


TRANSMISIÓN

El virus se transmite de una persona infectada a otra a través de gotitas de saliva expulsadas al toser y estornudar, al tocar o estrechar la mano o al tocar un objeto o superficie contaminada.

SÍNTOMAS

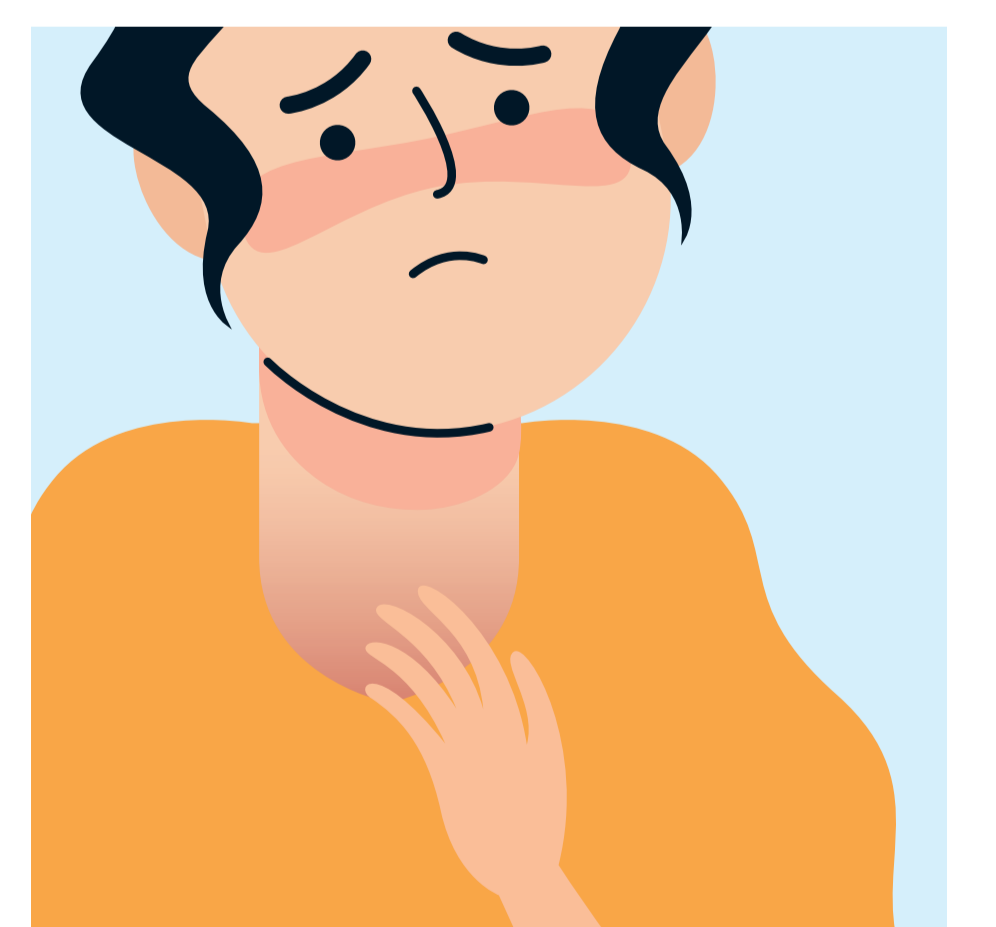
Ante la presencia de síntomas y contacto con una persona diagnosticada con COVID-19 o viaje a China reciente, acude a valoración médica.



Tos o estornudos



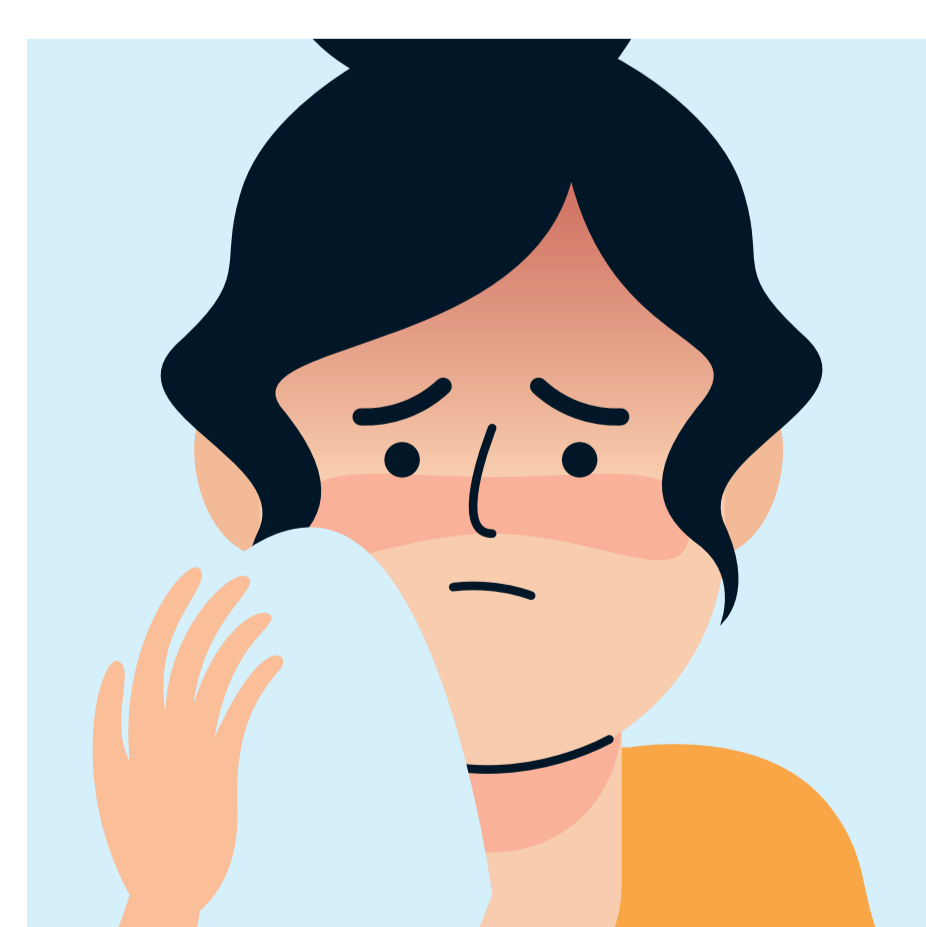
Fiebre



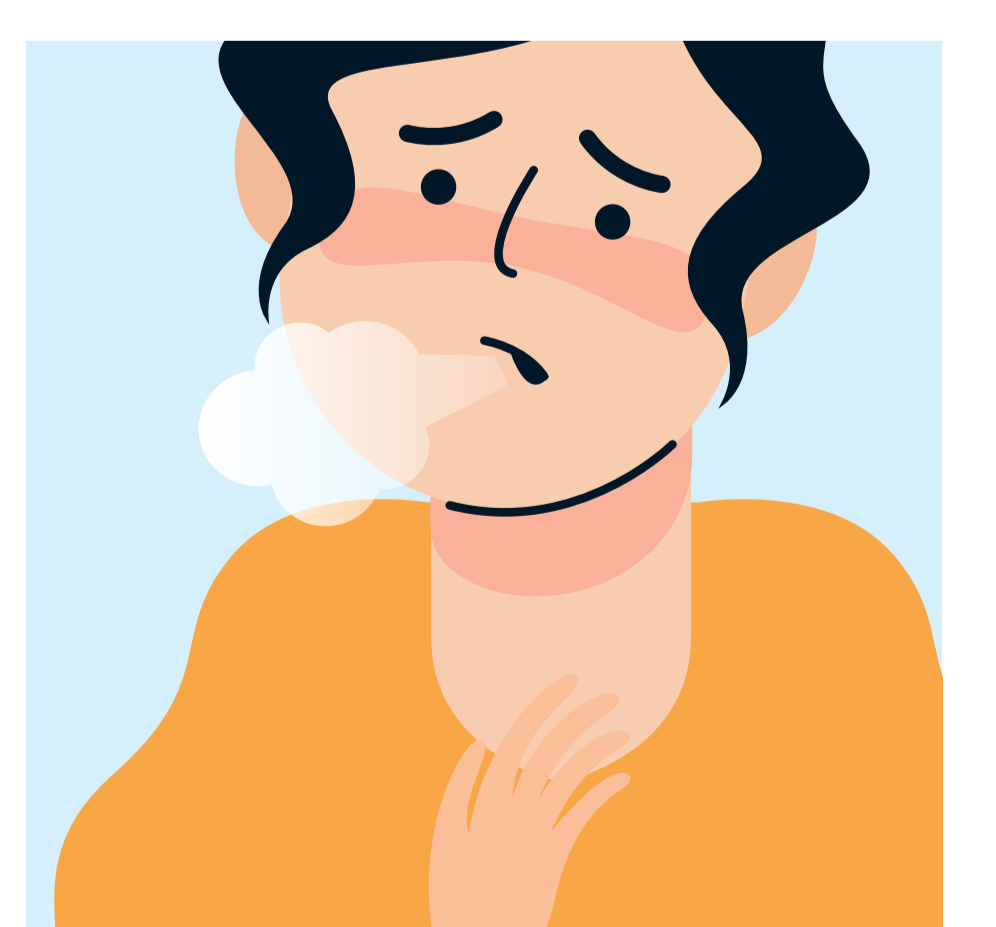
Dolor de garganta



Dolor de cabeza



Neumonía



Dificultad para respirar



GOBIERNO DE
MÉXICO

SALUD
SECRETARÍA DE SALUD



Instituto Nacional
de Salud Pública